

FOR RENT

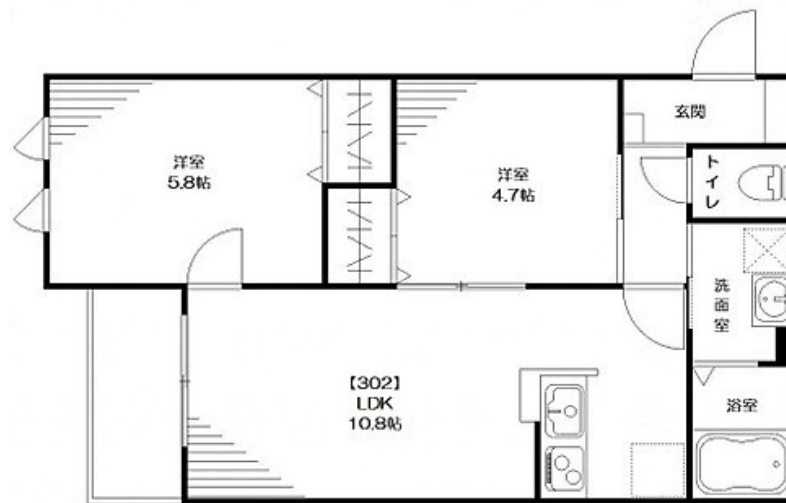
賃料	管理費等
123,000円	4,000円

1フロア2住戸,2F以上,オートロック,モニタ付オートロック,角住戸,玄関ホール,最上階,上階無し,振り分け,外壁タイル張り,メールボックス

【外観】



【間取り図】



間取り	2LDK		
敷金	1ヶ月	礼金	2ヶ月
敷引/償却金	-	保証金	-
物件種別	アパート		
建物名・部屋番号	ヴィラM3		
物件所在地	東京都葛飾区新宿2丁目19-6		
交通	京成本線 京成高砂駅 徒歩20分 常磐線各停 亀有駅 徒歩18分		
間取詳細			
構造・規模	軽量鉄骨3階建3階		
専有面積	47.33㎡	向き	西
築年月	2017年12月	契約期間	2年
損害保険	有 10,000円 12ヶ月	入居時期	相談
駐車場	駐輪場		
設備	2口コンロ,CATV,IHクッキングヒーター,TVインターホン,インターホン,エアコン,カウンターキ		
その他費用	[一時金] 鍵代:27,500円 [月次費用] 安心入居サポート:1,210円		
入居諸条件			
保証会社	必須 初回総賃料の50%、月次保証料として2%が掛かります。		
備考			

図面と現況が異なる場合は現況が優先となります。

間取りの「S」はサービスルーム(納戸)です。

情報更新日2026年5月1日

No.ks0000063667

お問合せ先



東京都知事(5)第83270号

(公社)全日本不動産協会会員,(公社)首都圏不動産公正取引協議会加盟

株式会社CLCコーポレーション 葛西店

東京都江戸川区中葛西3丁目37-18 筈川ビル2F

TEL:03-5667-4585

FAX:03-5696-3549

E-mail: kasai@clcnet.jp

URL: https://clcnetwork.co.jp/shop_kasai.html



携帯サイトから物件詳細を閲覧できます!

取引態様	手数料負担の割合	貸主	借主
仲介	手数料配分の割合	元付	客付