

FOR RENT

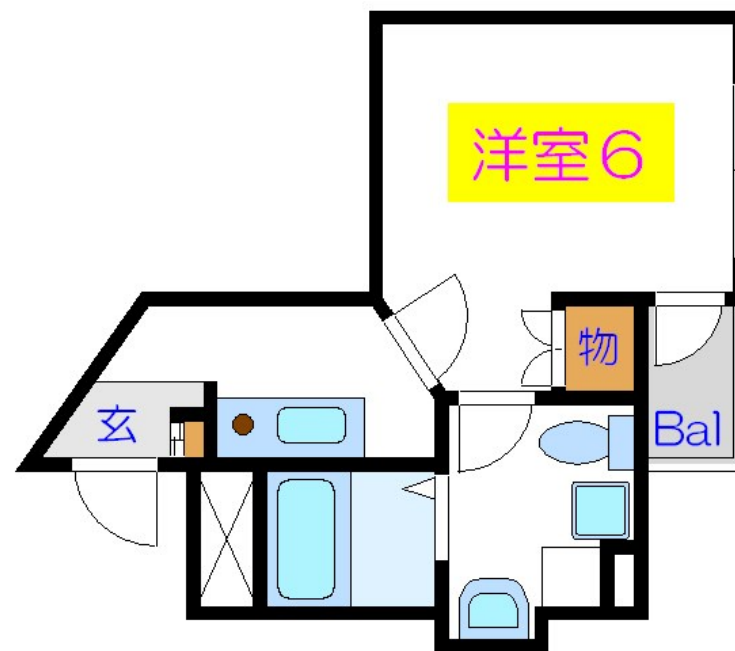
賃料	管理費等
73,000円	5,000円

2F以上,角住戸,メールボックス

【外観】



【間取り図】



間取り	1K		
敷金	1ヶ月	礼金	1ヶ月
敷引/償却金	-	保証金	-
物件種別	マンション		
建物名・部屋番号	ゴールドキャッスル		
物件所在地	東京都江戸川区松島3丁目15-21		
交通	中央・総武線各停 新小岩駅 徒歩7分 中央・総武線各停 平井(東京)駅 徒歩33分		
間取詳細			
構造・規模	鉄筋コンクリート4階建3階		
専有面積	22.14㎡	向き	
築年月	2011年11月1日	契約期間	2年
損害保険	有	入居時期	相談
駐車場			
設備	BS, CATV, CATVインターネット, IHクッキングヒーター, TVインターホン, インターホン, エア		
その他費用			
入居諸条件			
保証会社	必須 初回保証料: 総賃料の50% 年間保証料: 1万円		
備考			

図面と現況が異なる場合は現況が優先となります。

間取りの「S」はサービスルーム(納戸)です。

情報更新日2026年5月1日

No.ks0000063669

お問合せ先



東京都知事(5)第83270号

(公社)全日本不動産協会会員, (公社)首都圏不動産公正取引協議会加盟

株式会社CLCコーポレーション 葛西店

東京都江戸川区中葛西3丁目37-18 筈川ビル2F

TEL:03-5667-4585

FAX:03-5696-3549

E-mail: kasai@clcnet.jp

URL: https://clcnetwork.co.jp/shop_kasai.html



携帯サイトから物件詳細を閲覧できます!

取引態様	手数料負担の割合	貸主	借主
仲介	手数料配分の割合	元付	客付