

# FOR RENT

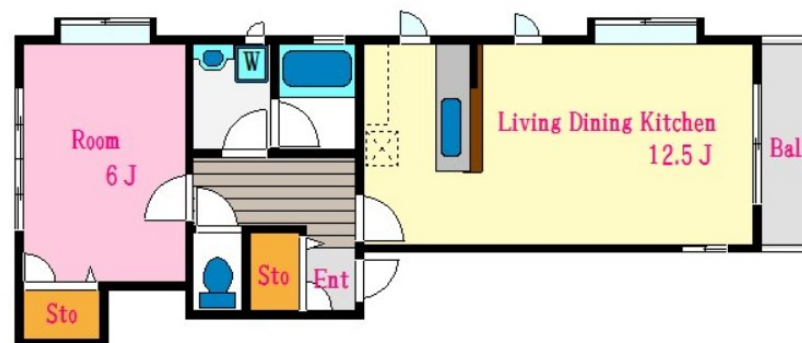
賃料	管理費等
85,000円	0円

3面採光,角住戸,振り分け,全室2面採光,駅まで平坦,メールボックス

【外観】



【間取り図】



間取り	1LDK		
敷金	1.5ヶ月	礼金	1ヶ月
敷引/償却金	-	保証金	-
物件種別	アパート		
建物名・部屋番号	イル・レオーネ		
物件所在地	東京都江戸川区北小岩8丁目17-15		
交通	北総線 新柴又駅 徒歩10分 京成本線 京成小岩駅 徒歩12分		
間取詳細			
構造・規模	木造2階建1階		
専有面積	42.31㎡	向き	南
築年月	2000年1月1日	契約期間	2年
損害保険	有	入居時期	即時
駐車場	有(敷地内) 10000円/月 ~ 駐輪場		
設備	2口コンロ, B S, C A T Vインターネット, エアコン, ガスコンロ設置可, キッチンに窓, クローゼット, シ		
その他費用			
入居諸条件			
保証会社	必須 お問い合わせください。		
備考			

図面と現況が異なる場合は現況が優先となります。

間取りの「S」はサービスルーム(納戸)です。

情報更新日2026年5月10日

No.ks0000063711

お問合せ先



東京都知事(5)第83270号

(公社)全日本不動産協会会員, (公社)首都圏不動産公正取引協議会加盟

**株式会社CLCコーポレーション 葛西店**

東京都江戸川区中葛西3丁目37-18 筈川ビル2F

TEL:03-5667-4585

FAX:03-5696-3549

E-mail: kasai@clcnet.jp

URL: https://clcnetwork.co.jp/shop\_kasai.html



携帯サイトから物件詳細を閲覧できます!

取引態様	手数料負担の割合	貸主	借主
	手数料配分の割合	元付	客付
仲介			