

# FOR RENT

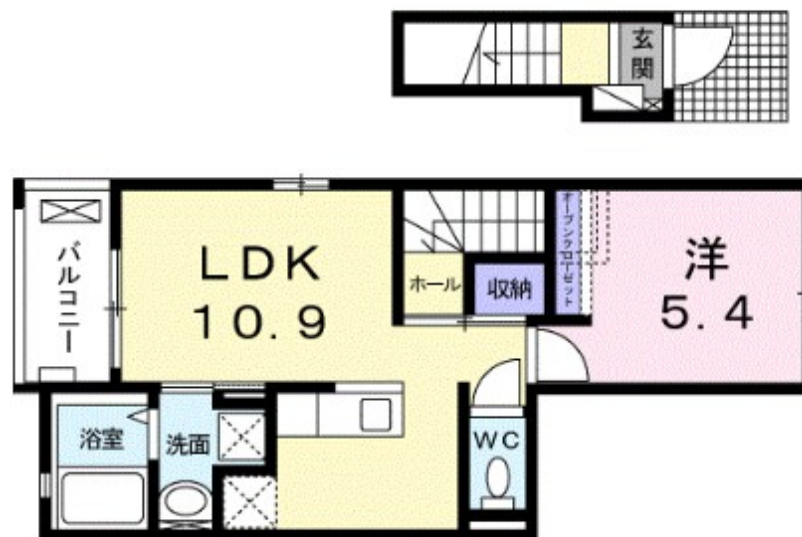
賃料	管理費等
107,500円	3,500円

2面採光,ダブルロック,角住戸,玄関ホール

【外観】



【間取り図】



間取り	1LDK		
敷金	無	礼金	2ヶ月
敷引/償却金	-	保証金	-
物件種別	アパート		
建物名・部屋番号	メイプル		
物件所在地	東京都江戸川区篠崎町1丁目3-10		
交通	都営新宿線 篠崎駅 徒歩7分		
間取詳細	洋室(7畳) S(3.1畳)		
構造・規模	木造 3階建 2階		
専有面積	41.24㎡	向き	西
築年月	2019年1月	契約期間	2年
損害保険	有	入居時期	2026年6月中旬予定
駐車場	駐輪場 バイク置き場		
設備	2口コンロ, B S, C S, T V インターホン, インターネット専用線配線済み, インターホン, エアコン, ガス		
その他費用	[一時金] クリーニング費: 60,000円		
入居諸条件			
保証会社	必須 (ハウスリーブ) 契約時保証委託料22,000円、月次2%または5% かかります		
備考	大東建託施工の築浅物件 敷金・更新料ありません!!		

図面と現況が異なる場合は現況が優先となります。

間取りの「S」はサービスルーム(納戸)です。

情報更新日2026年5月10日

No.ks0000063735

お問合せ先



東京都知事(5)第83270号

(公社)全日本不動産協会会員, (公社)首都圏不動産公正取引協議会加盟

**株式会社CLCコーポレーション 葛西店**

東京都江戸川区中葛西3丁目37-18 笈川ビル2F

TEL:03-5667-4585

FAX:03-5696-3549

E-mail: kasai@clcnet.jp

URL: https://clcnetwork.co.jp/shop\_kasai.html



携帯サイトから物件詳細を閲覧できます!

取引態様	手数料負担の割合	貸主	借主
仲介	手数料配分の割合	元付	客付