

FOR RENT

| | |
|---------|--------|
| 賃料 | 管理費等 |
| 52,000円 | 5,000円 |

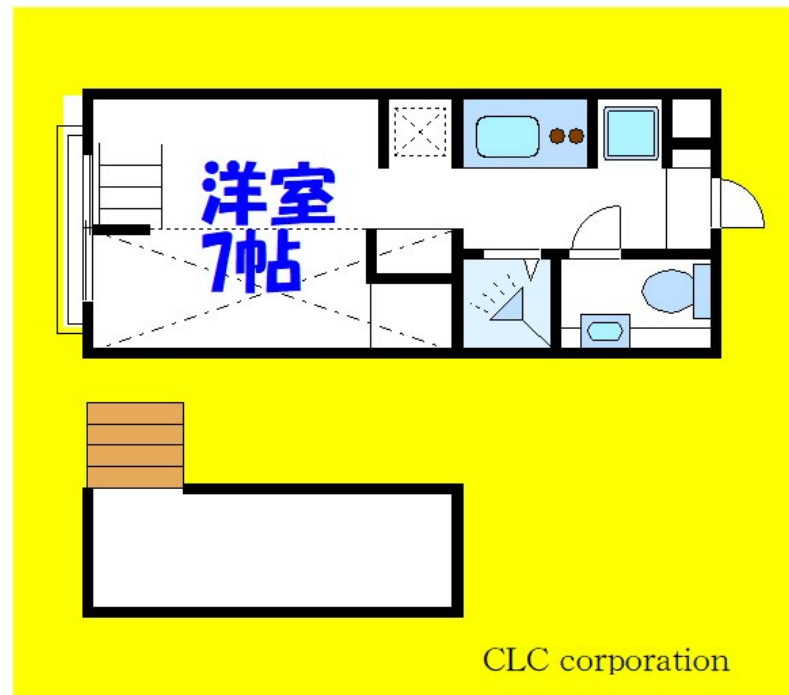
本物件についてのさらに詳しい情報やご見学希望

2F以上,オートロック,セキュリティ有り,ダブルロック,ディンプルキー,ロフト,角住戸,陽当たり良好,駅まで平坦,メールボックス

【外観】



【間取り図】



| | | | |
|----------|--|------|-----------|
| 間取り | 1R | | |
| 敷金 | 無 | 礼金 | 1ヶ月 |
| 敷引/償却金 | - | 保証金 | - |
| 物件種別 | アパート | | |
| 建物名・部屋番号 | フローラ1 | | |
| 物件所在地 | 千葉県浦安市東野2丁目15-34 | | |
| 交通 | 京葉線 舞浜駅 徒歩26分 東京メトロ東西線 浦安(千葉)駅 徒歩28分 | | |
| 間取詳細 | 洋室(7畳) | | |
| 構造・規模 | 木造 2階建 2階 | | |
| 専有面積 | 15㎡ | 向き | 南西 |
| 築年月 | 1984年9月 | 契約期間 | 定期借家契約 2年 |
| 損害保険 | 有 | 入居時期 | 相談 |
| 駐車場 | 無 駐輪場 | | |
| 設備 | 2口コンロ,TVインターホン,インターホン,エアコン,ガスキッチン,ガスコンロ設置済,クローゼット, | | |
| その他費用 | [一時金] 退去時負担金: 52,000円 | | |
| 入居諸条件 | ペット不可 事務所不可 楽器等の使用不可 | | |
| 保証会社 | 必須 契約時: 総賃料の20%/更新時: 1年毎1万円 | | |
| 備考 | スタイリッシュな仕様にロフトで空間力アップ | | |

図面と現況が異なる場合は現況が優先となります。

間取りの「S」はサービスルーム(納戸)です。

情報更新日2026年5月17日

No.ks0000063810

お問合せ先



東京都知事(5)第83270号

(公社)全日本不動産協会会員,(公社)首都圏不動産公正取引協議会加盟

株式会社CLCコーポレーション 葛西店

東京都江戸川区中葛西3丁目37-18 笈川ビル2F

TEL:03-5667-4585

FAX:03-5696-3549

E-mail: kasai@clcnet.jp

URL: https://clcnetwork.co.jp/shop_kasai.html



携帯サイトから物件詳細を閲覧できます!

| | | | | | |
|------|----------|----|----|----|------|
| 取引態様 | 手数料負担の割合 | 貸主 | 0% | 借主 | 100% |
| 仲介 | 手数料配分の割合 | 元付 | 0% | 客付 | 100% |