

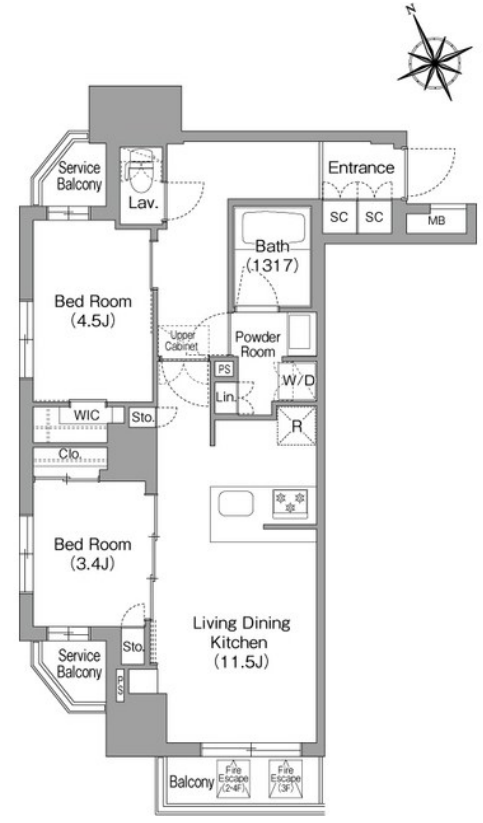
賃料	管理費等
226,000円	12,000円

2F以上,オートロック,玄関ホール,振り分け,防犯カメラ,メールボックス

【外観】



【間取り図】



図面と現況が異なる場合は現況が優先となります。

間取りの「S」はサービスルーム(納戸)です。

間取り	2LDK		
敷金	1ヶ月	礼金	無
敷引/償却金	-	保証金	-
物件種別	マンション		
建物名・部屋番号	コンフォリア中葛西		
物件所在地	東京都江戸川区中葛西5丁目20-5		
交通	東京メトロ東西線 葛西駅 徒歩4分 東京メトロ東西線 西葛西駅 徒歩16分		
間取詳細			
構造・規模	鉄筋コンクリート 7階建 4階		
専有面積	51.56㎡	向き	
築年月	2026年2月	契約期間	2年
損害保険	有	入居時期	即時
駐車場	無 駐輪場 バイク置き場		
設備	3口以上コンロ, 3点給湯, TVインターホン, インターホン, ウォークインクローゼット, エアコン, オート		
その他費用			
入居諸条件			
保証会社	必須 初回保証料: 賃料総額の50%、以後月額1%		
備考			

情報更新日2026年5月15日

No.ks0000063815



東京都知事(5)第83270号
 (公社)全日本不動産協会会員, (公社)首都圏不動産公正取引協議会加盟
株式会社CLCコーポレーション 葛西店
 東京都江戸川区中葛西3丁目37-18 笈川ビル2F
 TEL:03-5667-4585 FAX:03-5696-3549
 E-mail: kasai@clcnet.jp
 URL: https://clcnetwork.co.jp/shop_kasai.html



携帯サイトから物件詳細を閲覧できます!

取引態様	手数料負担の割合	貸主	借主
仲介	手数料配分の割合	元付	客付