

FOR RENT

賃料	管理費等
62,000円	3,000円

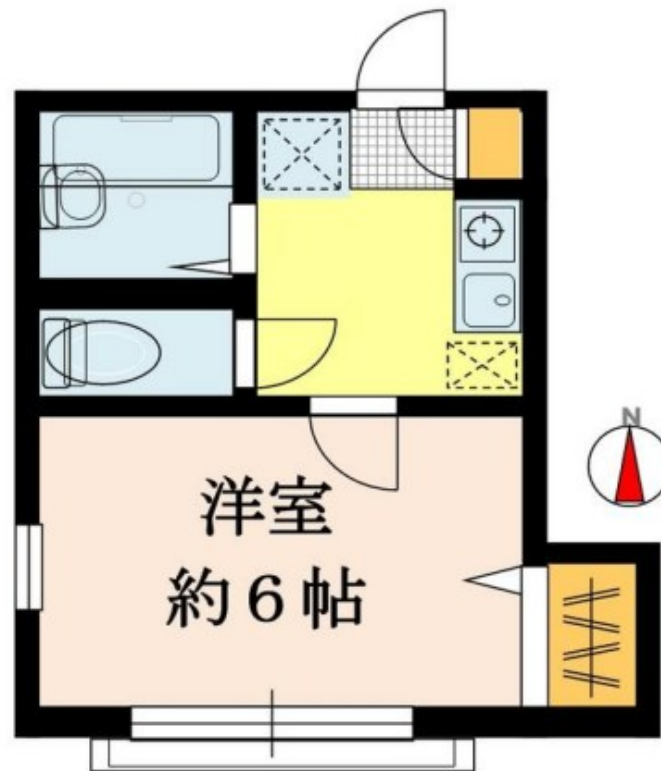
本物件についてのさらに詳しい情報やご見学希望

2 F 以上,最上階,上階無し,通風良好,メールボックス

【外観】



【間取り図】



図面と現況が異なる場合は現況が優先となります。

間取りの「S」はサービスルーム(納戸)です。

間取り	1K		
敷金	1ヶ月	礼金	1ヶ月
敷引/償却金	-	保証金	-
物件種別	アパート		
建物名・部屋番号	サンセットピラ		
物件所在地	東京都江戸川区南葛西4丁目10-3		
交通	東京メトロ東西線 葛西駅 徒歩15分 武蔵野線 葛西臨海公園駅 徒歩22分		
間取詳細			
構造・規模	木造 2階建 2階		
専有面積	22.34㎡	向き	南
築年月	1999年4月	契約期間	2年
損害保険	有 18,000円 24ヶ月	入居時期	相談
駐車場	駐輪場		
設備	CATV, CATVインターネット, インターホン, エアコン, ガスキッチン, ガスコンロ設置済, ガス給湯,		
その他費用	[備考] 1年未満短期解約違約金有		
入居諸条件	ペット不可 二人不可 ルームシェア不可 単身可		
保証会社	必須 初回保証料: 総賃料の70% -, 以降: 一年毎1万円		
備考	キッチン周りの広いお部屋 バストイレ別物件 都市ガス		

情報更新日2026年5月17日

No.ks0000063839

お問合せ先



東京都知事(5)第83270号

(公社)全日本不動産協会会員, (公社)首都圏不動産公正取引協議会加盟

株式会社CLCコーポレーション 葛西店

東京都江戸川区中葛西3丁目37-18 笈川ビル2F

TEL:03-5667-4585

FAX:03-5696-3549

E-mail: kasai@clcnet.jp

URL: https://clcnetwork.co.jp/shop_kasai.html



携帯サイトから物件詳細を閲覧できます!

取引態様	手数料負担の割合	貸主	借主
仲介	手数料配分の割合	元付	客付