

賃料	管理費等
240,000円	0円

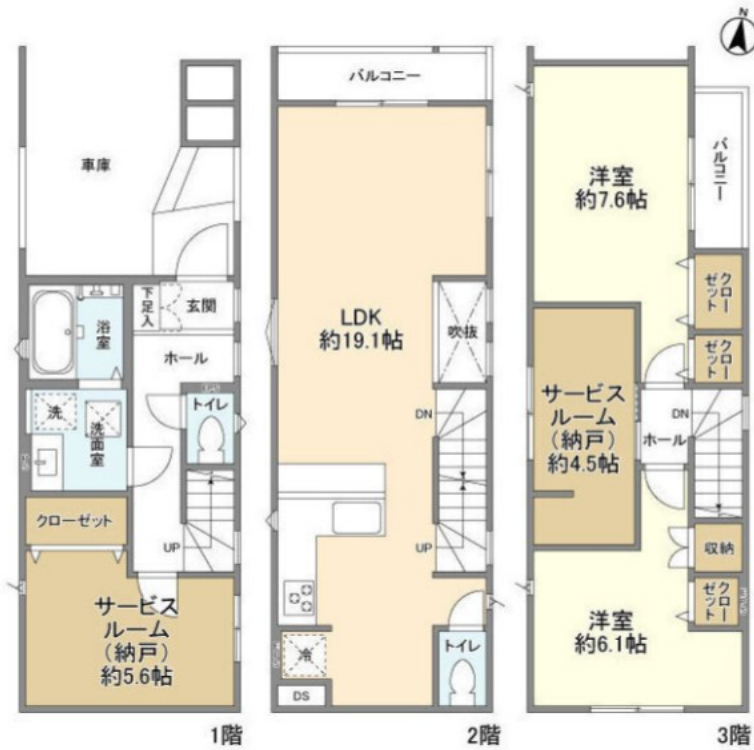
間取り	2SLDK		
敷金	1ヶ月	礼金	1ヶ月
敷引/償却金	-	保証金	-
物件種別	戸建		
建物名・部屋番号	Kolet行徳西 # 03		
物件所在地	千葉県市川市相之川 1 丁目15-23		
交通	東京メトロ東西線 南行徳駅 徒歩19分 都営新宿線 瑞江駅 徒歩31分		
間取詳細			
構造・規模	木造 3階建 1階		
専有面積	98.53㎡	向き	
築年月	2025年10月	契約期間	2年
損害保険	有	入居時期	即時
駐車場	有(敷地内) 駐輪場		
設備	3口以上コンロ, L字型キッチン, TVインターホン, インターホン, エアコン, ガスコンロ設置済, キッチン		
その他費用			
入居諸条件	ペット相談 楽器等の使用相談		
保証会社	必須 保証料: 賃料等の50% ~ (最低2万円)、月額保証料: 賃料等の1% ~		
備考			

2面採光, メールボックス, 平置駐車場

【外観】



【間取り図】



図面と現況が異なる場合は現況が優先となります。

間取りの「S」はサービスルーム(納戸)です。

情報更新日2026年5月17日

No.ks0000063853



東京都知事(5)第83270号
(公社)全日本不動産協会会員, (公社)首都圏不動産公正取引協議会加盟
株式会社CLCコーポレーション 葛西店
東京都江戸川区中葛西3丁目37-18 笈川ビル2F
TEL:03-5667-4585 FAX:03-5696-3549
E-mail: kasai@clcnet.jp
URL: https://clcnetwork.co.jp/shop_kasai.html



携帯サイトから物件詳細を閲覧できます!

取引態様	手数料負担の割合	貸主	借主
仲介	手数料配分の割合	元付	客付