

FOR RENT

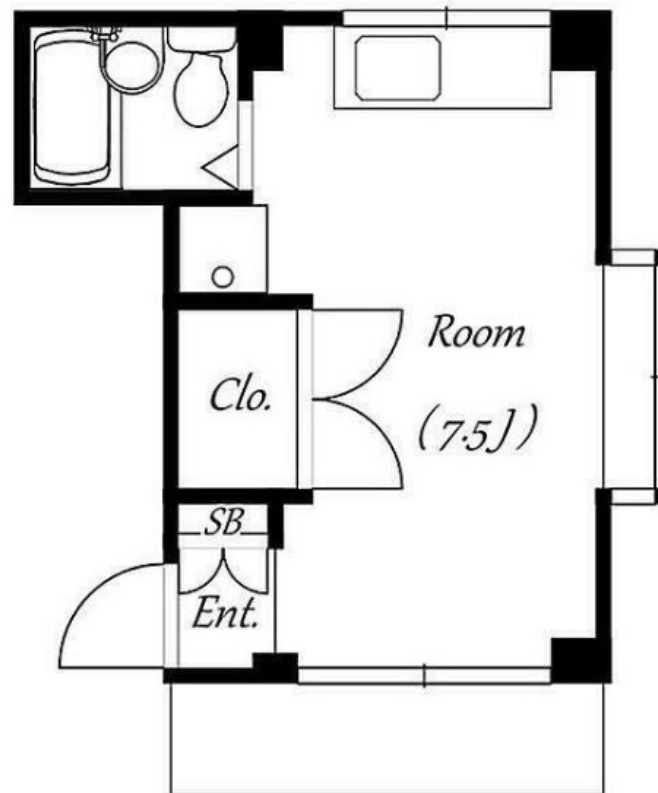
賃料	管理費等
43,000円	3,000円

2面採光,角住戸,メールボックス

【外観】



【間取り図】



図面と現況が異なる場合は現況が優先となります。

間取りの「S」はサービスルーム(納戸)です。

間取り	1R		
敷金	無	礼金	1ヶ月
敷引/償却金	-	保証金	-
物件種別	マンション		
建物名・部屋番号	クノス香取		
物件所在地	千葉県市川市香取2丁目1-8		
交通	東京メトロ東西線 行徳駅 徒歩11分 東京メトロ東西線 南行徳駅 徒歩16分		
間取詳細			
構造・規模	鉄骨3階建1階		
専有面積	17.5㎡	向き	
築年月	1986年8月	契約期間	2年
損害保険	有 20,000円	入居時期	相談
駐車場			
設備	TVインターホン,インターホン,エアコン,ガスキッチン,ガスコンロ設置可,クローゼット,シューズボックス		
その他費用	[一時金] 24時間サポート: 16,500円		
入居諸条件			
保証会社	必須 初回: 総賃料の50%~		
備考			

情報更新日2026年5月17日

No.ks0000063857

お問合せ先



東京都知事(5)第83270号

(公社)全日本不動産協会会員,(公社)首都圏不動産公正取引協議会加盟

株式会社CLCコーポレーション 葛西店

東京都江戸川区中葛西3丁目37-18 筈川ビル2F

TEL:03-5667-4585

FAX:03-5696-3549

E-mail: kasai@clcnet.jp

URL: https://clcnetwork.co.jp/shop_kasai.html



携帯サイトから物件詳細を閲覧できます!

取引態様	手数料負担の割合	貸主	借主
仲介	手数料配分の割合	元付	客付