

# FOR RENT

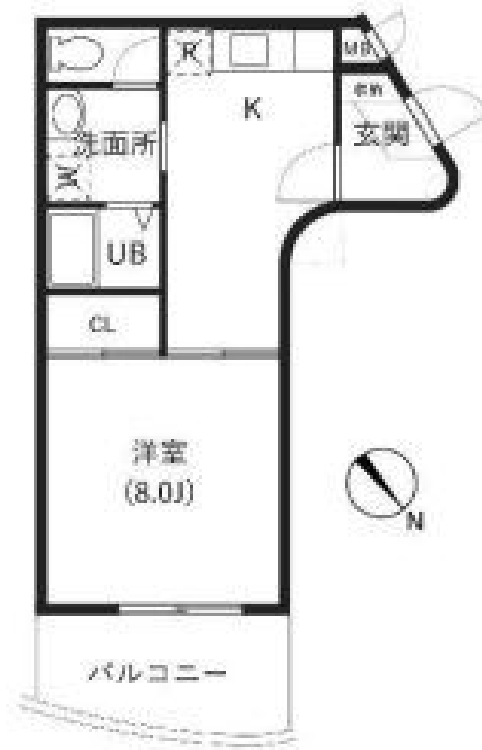
賃料	管理費等
101,000円	6,000円

2 F以上,オートロック,カードキー,角住戸,通風良好,駅まで平坦,駅前,閑静な住宅街,防犯カメラ,メールボックス,平置駐車場

【外観】



【間取り図】



間取り	1DK		
敷金	1ヶ月	礼金	-
敷引/償却金	-	保証金	-
物件種別	マンション		
建物名・部屋番号	グリーンパーク北葛西		
物件所在地	東京都江戸川区北葛西4丁目12-16		
交通	東京メトロ東西線 西葛西駅 徒歩10分 東京メトロ東西線 葛西駅 徒歩17分		
間取詳細	洋室(8畳)		
構造・規模	鉄筋コンクリート 7階建 2階		
専有面積	34.45㎡	向き	南西
築年月	1991年3月	契約期間	2年
損害保険	有	入居時期	2026年7月下旬
駐車場	有(敷地内) 22000円/月 ~ 駐輪場 バイク置き場		
設備	3点給湯,エアコン,ガスキッチン,ガスコンロ設置可,ガス給湯,クローゼット,シャワー,シャワー付洗面		
その他費用	[一時金] 鍵交換代: 30,800円		
入居諸条件			
保証会社	必須 初回保証委託費: 家賃総額40%/月額保証料: 1000円		
備考			

図面と現況が異なる場合は現況が優先となります。

間取りの「S」はサービスルーム(納戸)です。

情報更新日2026年5月28日

No.ks000064025

お問合せ先



東京都知事(5)第83270号

(公社)全日本不動産協会会員,(公社)首都圏不動産公正取引協議会加盟

株式会社CLCコーポレーション 葛西店

東京都江戸川区中葛西3丁目37-18 笈川ビル2F

TEL:03-5667-4585

FAX:03-5696-3549

E-mail: kasai@clcnet.jp

URL: https://clcnetwork.co.jp/shop\_kasai.html



携帯サイトから物件詳細を閲覧できます!

取引態様	手数料負担の割合	貸主	借主
仲介	手数料配分の割合	元付	客付