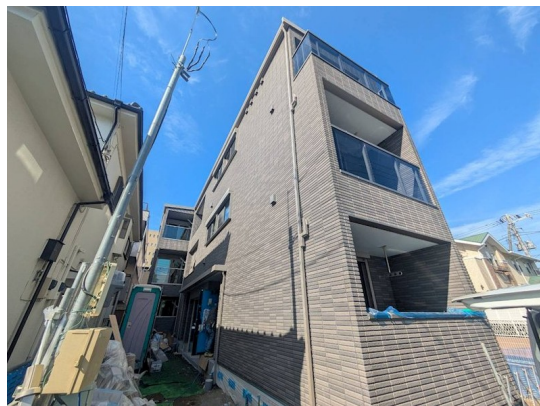


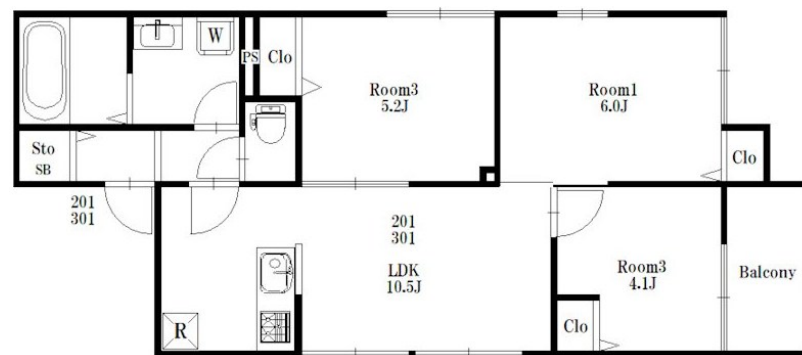
賃料	管理費等
182,000円	4,000円

2 F 以上, 2 面採光, 3 方角住戸, 3 面採光, オートロック, 角住戸, 最上階, 上階無し, 東南角住戸, メールボックス

【外観】



【間取り図】



間取り	3LDK		
敷金	1ヶ月	礼金	0.5ヶ月
敷引/償却金	-	保証金	-
物件種別	アパート		
建物名・部屋番号	Ms Kitty		
物件所在地	東京都江戸川区東葛西4丁目8-12		
交通	東京メトロ東西線 浦安(千葉)駅 徒歩20分 東京メトロ東西線 葛西駅 徒歩18分		
間取詳細			
構造・規模	木造 3階建 3階		
専有面積	56.51㎡	向き	
築年月	2026年4月	契約期間	2年
損害保険	有 22,100円	入居時期	即時
駐車場	無 駐輪場		
設備	2口コンロ, C A T V, T Vインターホン, インターホン, エアコン, ガスキッチン, ガスコンロ設置済, クロ		
その他費用	[一時金] 鍵番号設定費: 8,800円 駐輪ステッカー代: 660円 [月次費用] 快適安心サービス: 1,100円		
入居諸条件	ペット相談 子供可		
保証会社	必須 初回保証料: 総賃料の50% ~ / 月額保証料: 総賃料の1%		
備考			

図面と現況が異なる場合は現況が優先となります。

間取りの「S」はサービスルーム(納戸)です。

情報更新日2026年6月1日

No.ks0000064084



東京都知事(5)第83270号  
(公社)全日本不動産協会会員, (公社)首都圏不動産公正取引協議会加盟  
**株式会社CLCコーポレーション 葛西店**  
東京都江戸川区中葛西3丁目37-18 筈川ビル2F  
TEL:03-5667-4585 FAX:03-5696-3549  
E-mail: kasai@clcnet.jp  
URL: https://clcnetwork.co.jp/shop\_kasai.html



携帯サイトから物件詳細を閲覧できます!

取引態様	手数料負担の割合	貸主	借主
仲介	手数料配分の割合	元付	客付