

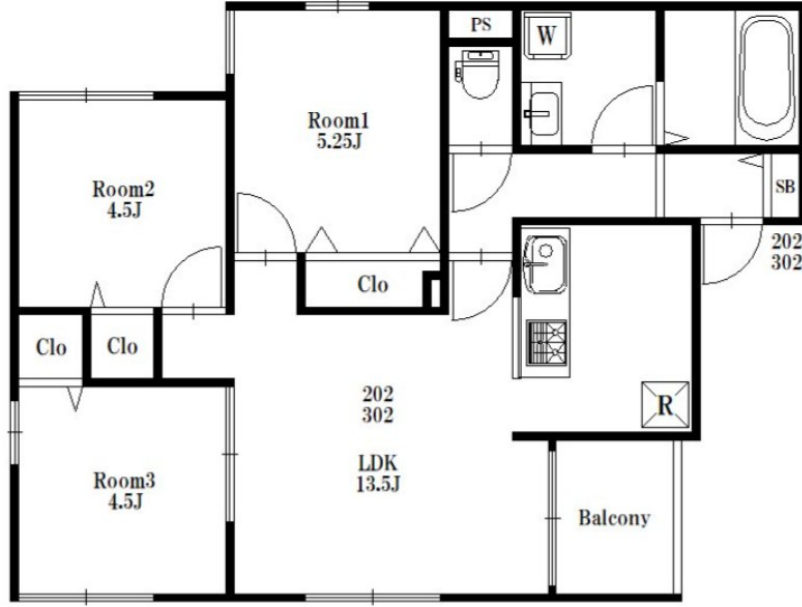
| | |
|----------|---------|
| 賃料 | 管理費等 |
| 183,000円 | 10,000円 |

2F以上, 2面採光, 3方角住戸, オートロック, 角住戸, 最上階, 上階無し, 東南角住戸, 南西角住戸, 陽当たり良好, メールボックス

【外観】



【間取り図】



| | | | |
|----------|--|------|-------|
| 間取り | 3LDK | | |
| 敷金 | 1ヶ月 | 礼金 | 0.5ヶ月 |
| 敷引/償却金 | - | 保証金 | - |
| 物件種別 | アパート | | |
| 建物名・部屋番号 | Ms Kitty | | |
| 物件所在地 | 東京都江戸川区東葛西4丁目8-12 | | |
| 交通 | 東京メトロ東西線 浦安(千葉)駅 徒歩20分 東京メトロ東西線 葛西駅 徒歩18分 | | |
| 間取詳細 | | | |
| 構造・規模 | 木造 3階建 3階 | | |
| 専有面積 | 61.79㎡ | 向き | |
| 築年月 | 2026年4月 | 契約期間 | 2年 |
| 損害保険 | 有 | 入居時期 | 即時 |
| 駐車場 | 無 駐輪場 | | |
| 設備 | 2口コンロ, C A T V, T Vインターホン, インターホン, エアコン, ガスキッチン, ガスコンロ設置済, クロ | | |
| その他費用 | [一時金] 鍵番号設定費: 8,800円 駐輪ステッカー代: 660円 [月次費用] 快適安心サービス: 1,100円 | | |
| 入居諸条件 | ペット相談 子供可 | | |
| 保証会社 | 必須 初回保証料: 総賃料の50% ~ / 月額保証料: 総賃料の1% | | |
| 備考 | | | |

図面と現況が異なる場合は現況が優先となります。

間取りの「S」はサービスルーム(納戸)です。

情報更新日2026年6月1日

No.ks0000064085



東京都知事(5)第83270号
(公社)全日本不動産協会会員, (公社)首都圏不動産公正取引協議会加盟
株式会社CLCコーポレーション 葛西店
東京都江戸川区中葛西3丁目37-18 筈川ビル2F
TEL:03-5667-4585 FAX:03-5696-3549
E-mail: kasai@clcnet.jp
URL: https://clcnetwork.co.jp/shop_kasai.html



携帯サイトから物件詳細を閲覧できます!

| | | | |
|------|----------|----|----|
| 取引態様 | 手数料負担の割合 | 貸主 | 借主 |
| 仲介 | 手数料配分の割合 | 元付 | 客付 |