

FOR RENT

賃料	管理費等
46,000円	6,000円

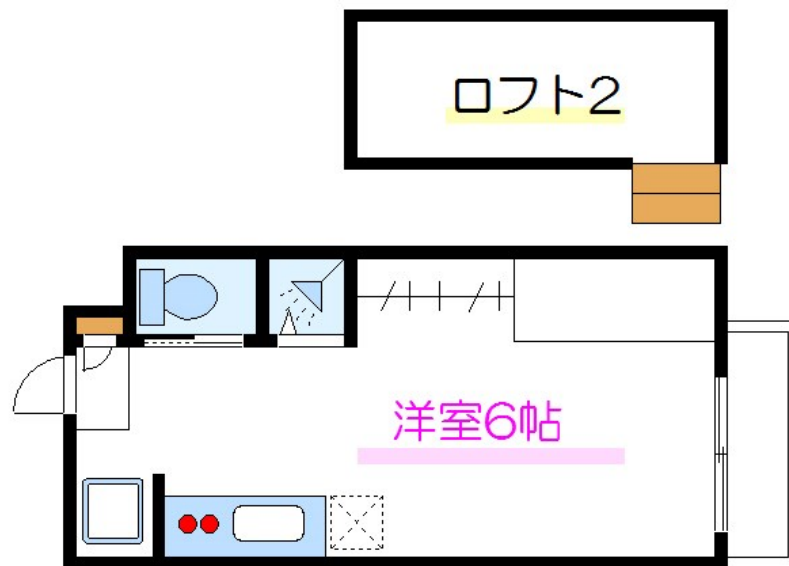
清潔感のある内装が魅力 まな板が置ける広い

ダブルロック,ロフト,駅まで平坦,閑静な住宅街,メールボックス

【外観】



【間取り図】



間取り	1R		
敷金	無	礼金	1ヶ月
敷引/償却金	-	保証金	無
物件種別	アパート		
建物名・部屋番号	フローラ3		
物件所在地	東京都江戸川区南葛西2丁目10-3		
交通	東京メトロ東西線 葛西駅 徒歩15分 京葉線 葛西臨海公園駅 徒歩25分		
間取詳細	洋室(6畳)		
構造・規模	木造 2階建 1階		
専有面積	15㎡	向き	西
築年月	1985年8月	契約期間	定期借家契約 2年
損害保険	有 18,000円	入居時期	相談
駐車場	駐輪場		
設備	2口コンロ,TVインターホン,インターネット専用線配線済み,インターホン,エアコン,ガスキッチン,ガ		
その他費用	[一時金] 清掃費: 46,000円		
入居諸条件	ペット不可 事務所不可 楽器等の使用不可		
保証会社	必須 初回保証料: 総賃料の20% (更新: 1万円/年)		
備考	清潔感のある内装が魅力 まな板が置ける広いキッチン		

図面と現況が異なる場合は現況が優先となります。

間取りの「S」はサービスルーム(納戸)です。

情報更新日2026年6月7日

No.ks0000064090

お問合せ先



東京都知事(5)第83270号

(公社)全日本不動産協会会員,(公社)首都圏不動産公正取引協議会加盟

株式会社CLCコーポレーション 葛西店

東京都江戸川区中葛西3丁目37-18 笈川ビル2F

TEL:03-5667-4585

FAX:03-5696-3549

E-mail: kasai@clcnet.jp

URL: https://clcnetwork.co.jp/shop_kasai.html



携帯サイトから物件詳細を閲覧できます!

取引態様	手数料負担の割合	貸主	借主
仲介	手数料配分の割合	元付	客付