

FOR RENT

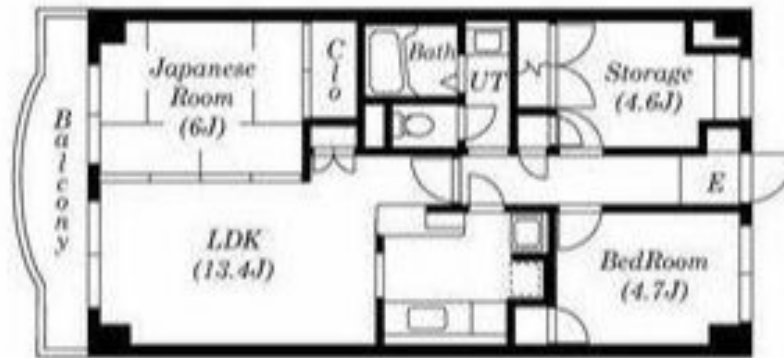
| | |
|----------|--------|
| 賃料 | 管理費等 |
| 138,000円 | 6,000円 |

2F以上,2面採光,オートロック,玄関ホール,高層階,振り分け,通風良好,陽当たり良好,バス2路線,駅まで平坦,駅前,外壁タイル張り,防犯カメラ,管理室,メールボックス

【外観】



【間取り図】



| | | | |
|----------|---|------|-----|
| 間取り | 2SLDK | | |
| 敷金 | 1ヶ月 | 礼金 | 1ヶ月 |
| 敷引/償却金 | - | 保証金 | - |
| 物件種別 | マンション | | |
| 建物名・部屋番号 | ベルシェール西葛西 | | |
| 物件所在地 | 東京都江戸川区西葛西3丁目16-20 | | |
| 交通 | 東京メトロ東西線 西葛西駅 徒歩2分 東京メトロ東西線 葛西駅 徒歩18分 | | |
| 間取詳細 | LDK(13.4畳) 和室(6畳) 洋室(4.7畳) S(4.6畳) | | |
| 構造・規模 | 鉄筋コンクリート 11階建 10階 | | |
| 専有面積 | 61.6㎡ | 向き | 南西 |
| 築年月 | 1989年1月 | 契約期間 | 2年 |
| 損害保険 | 有 | 入居時期 | 相談 |
| 駐車場 | 空無 駐輪場 | | |
| 設備 | 2口コンロ,3点給湯,B,S,T,Vインターホン,インターホン,エアコン,ガスキッチン,ガスコンロ設置可 | | |
| その他費用 | [一時金] 鍵交換代:25,000円 オートロック非接触鍵:1,500円 [月次費用] 保険料:1,300円 | | |
| 入居諸条件 | ペット不可 楽器等の使用不可 性別不問 二人可 | | |
| 保証会社 | 必須 初回保証料:総賃料の50%、月次保証料:賃料等総額の1.5% | | |
| 備考 | 通勤・通学に嬉しい駅近物件 | | |

図面と現況が異なる場合は現況が優先となります。

間取りの「S」はサービスルーム(納戸)です。

情報更新日2026年6月4日

No.ks0000064118



東京都知事(5)第83270号
(公社)全日本不動産協会会員,(公社)首都圏不動産公正取引協議会加盟
株式会社CLCコーポレーション 葛西店
東京都江戸川区中葛西3丁目37-18 笈川ビル2F
TEL:03-5667-4585 FAX:03-5696-3549
E-mail: kasai@clcnet.jp
URL: https://clcnetwork.co.jp/shop_kasai.html



携帯サイトから物件詳細を閲覧できます!

| | | | |
|------|----------|----|----|
| 取引態様 | 手数料負担の割合 | 貸主 | 借主 |
| 仲介 | 手数料配分の割合 | 元付 | 客付 |