

# FOR RENT

賃料	管理費等
189,000円	10,000円

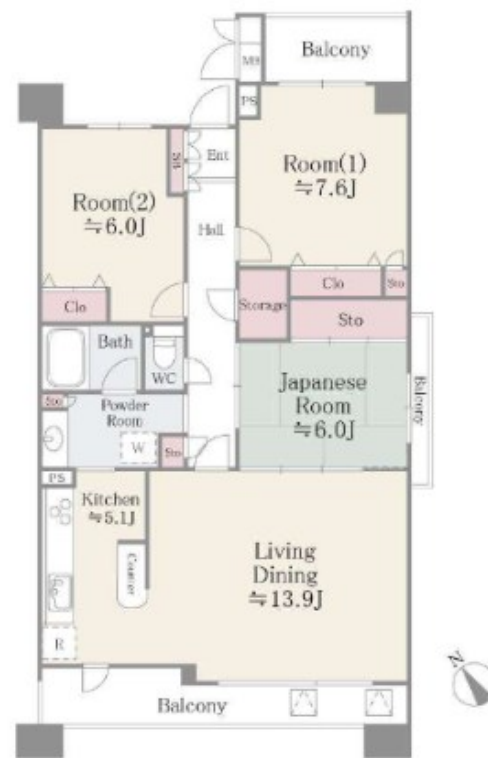
## 駅ちか！鉄筋コンクリート！

2F以上,2面採光,3方角住戸,3面採光,オートロック,角住戸,玄関ホール,振り分け,通風良好,東南角住戸,南面バルコニー,駅まで平坦,メールボックス

【外観】



【間取り図】



図面と現況が異なる場合は現況が優先となります。

間取りの「S」はサービスルーム(納戸)です。

間取り	3LDK		
敷金	1ヶ月	礼金	1ヶ月
敷引/償却金	-	保証金	-
物件種別	マンション		
建物名・部屋番号	ガーデンアヴェニュー妙典		
物件所在地	千葉県市川市妙典4丁目9-21		
交通	東京メトロ東西線 妙典駅 徒歩5分 東京メトロ東西線 行徳駅 徒歩25分		
間取詳細	LDK(13.9畳) 洋室(7.6畳) 洋室(6畳) 和室(6畳)		
構造・規模	鉄筋コンクリート 8階建 2階		
専有面積	86.33㎡	向き	南西
築年月	2002年9月	契約期間	2年
損害保険	有	入居時期	2026年7月下旬予定
駐車場	無 駐輪場		
設備	2口コンロ,3口以上コンロ,B S,C A T V,T Vインターホン,インターホン,ウォークインクローゼット		
その他費用	[一時金] 玄関錠交換代: 33,000円 口座振替事務手数料: 220円		
入居諸条件	楽器等の使用相談		
保証会社	必須 初回保証料: 賃料総額の50%、2年目以降1万円/年		
備考	本物件についてのさらに詳しい情報やご見学希望は、フリーダイヤルよりお電話をいただくか、お問い合わせフォーム・見学予約フォームよりメールにて、CLCコーポレーションまでお気軽にご連絡ください。		

情報更新日2026年6月7日

No.ks0000064164

お問合せ先



東京都知事(5)第83270号

(公社)全日本不動産協会会員,(公社)首都圏不動産公正取引協議会加盟

株式会社CLCコーポレーション 葛西店

東京都江戸川区中葛西3丁目37-18 笈川ビル2F

TEL:03-5667-4585

FAX:03-5696-3549

E-mail: kasai@clcnet.jp

URL: https://clcnetwork.co.jp/shop\_kasai.html



携帯サイトから物件詳細を閲覧できます！

取引態様	手数料負担の割合	貸主	借主
仲介	手数料配分の割合	元付	客付