

# FOR RENT

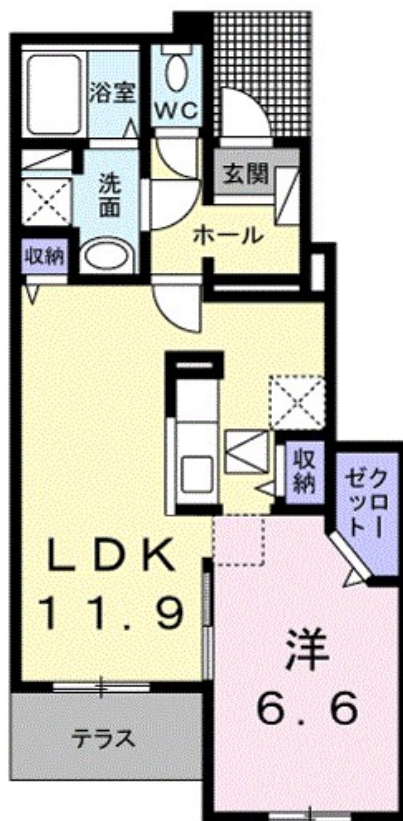
賃料	管理費等
107,000円	3,500円

振り分け, 2 x 4 工法, 閑静な住宅街

【外観】



【間取り図】



間取り	1LDK		
敷金	無	礼金	1.5ヶ月
敷引 / 償却金	-	保証金	-
物件種別	アパート		
建物名・部屋番号	グランベレット 104号室		
物件所在地	東京都江戸川区一之江5丁目11-19		
交通	都営新宿線 一之江駅 徒歩15分 都営新宿線 瑞江駅 徒歩23分		
間取詳細			
構造・規模	木造 2階建 1階		
専有面積	45.84㎡	向き	
築年月	2015年9月	契約期間	2年
損害保険	有	入居時期	2026年7月中旬予定
駐車場	要問い合わせ 駐輪場 バイク置き場		
設備	2口コンロ, 3口以上コンロ, 3点給湯, B S, C A T V, C A T Vインターネット, T Vインターホン, イン		
その他費用	[一時金] 室内クリーニング費: 60,000円 鍵セット費: 3,300円 [月次費用] roomサポート: 330円		
入居諸条件	ペット不可 性別不問 二人可 法人可 単身可		
保証会社	必須 保証委託料 契約時: 22,000円 月額: 賃料総額の2.2%又は5.5%		
備考	人気のカウンターキッチン仕様 インターネット無料		

図面と現況が異なる場合は現況が優先となります。

間取りの「S」はサービスルーム(納戸)です。

情報更新日2026年6月15日

No.ks0000064265

お問合せ先



東京都知事(5)第83270号

(公社)全日本不動産協会会員, (公社)首都圏不動産公正取引協議会加盟

株式会社CLCコーポレーション 葛西店

東京都江戸川区中葛西3丁目37-18 筈川ビル2F

TEL:03-5667-4585

FAX:03-5696-3549

E-mail: kasai@clcnet.jp

URL: https://clcnetwork.co.jp/shop\_kasai.html



携帯サイトから物件詳細を閲覧できます!

取引態様	手数料負担の割合	貸主	借主
仲介	手数料配分の割合	元付	客付