

FOR RENT

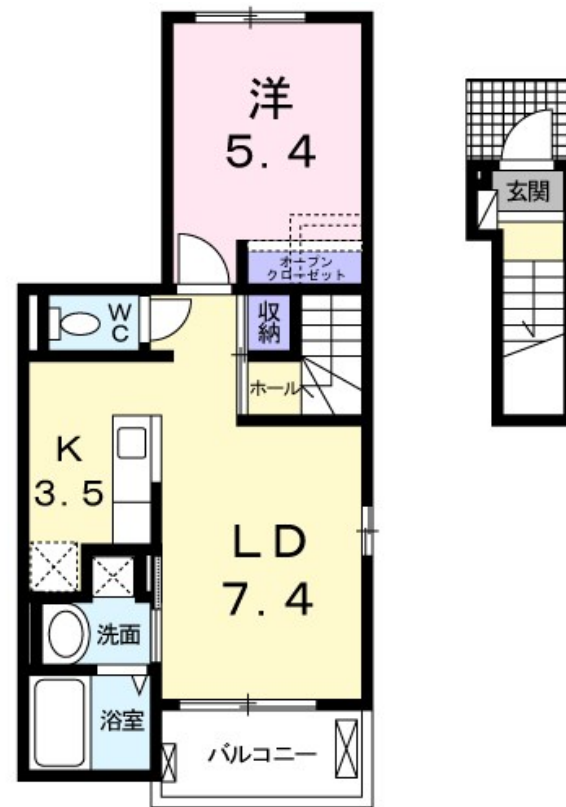
賃料	管理費等
114,500円	4,000円

2 F 以上, 2 面採光, 玄関ホール, 陽当たり良好, 駅まで平坦, 閑静な住宅街, 防犯カメラ, メールボックス

【外観】



【間取り図】



図面と現況が異なる場合は現況が優先となります。

間取りの「S」はサービスルーム(納戸)です。

間取り	1LDK		
敷金	無	礼金	1ヶ月
敷引/償却金	-	保証金	-
物件種別	アパート		
建物名・部屋番号	ウィロウコート C		
物件所在地	東京都江東区北砂 5丁目17-13		
交通	都営新宿線 大島(東京)駅 徒歩15分 都営新宿線 西大島駅 徒歩18分		
間取詳細	洋室(5.4畳) LDK(10.9畳)		
構造・規模	木造 3階建 2階		
専有面積	41.26㎡	向き	南
築年月	2018年7月	契約期間	2年
損害保険	有	入居時期	相談
駐車場	要問い合わせ 駐輪場		
設備	2口コンロ, B S, C A T V, C S, T V インターホン, インターネット専用線配線済み, インターホン, エア		
その他費用	[一時金] クリーニング費: 60,000円 鍵セット費: 3,300円 [月次費用] 町会費: 150円 ruumサポート費用: 1,980円		
入居諸条件			
保証会社	必須 初回委託料: 契約時22,000円 / 月額 賃料総額の2.2%又は5.5%		
備考			

情報更新日2026年6月19日

No.ks0000064306

お問合せ先



東京都知事(5)第83270号

(公社)全日本不動産協会会員, (公社)首都圏不動産公正取引協議会加盟

株式会社CLCコーポレーション 葛西店

東京都江戸川区中葛西3丁目37-18 笈川ビル2F

TEL:03-5667-4585

FAX:03-5696-3549

E-mail: kasai@clcnet.jp

URL: https://clcnetwork.co.jp/shop_kasai.html



携帯サイトから物件詳細を閲覧できます!

取引態様	手数料負担の割合	貸主	借主
仲介	手数料配分の割合	元付	客付