

FOR RENT

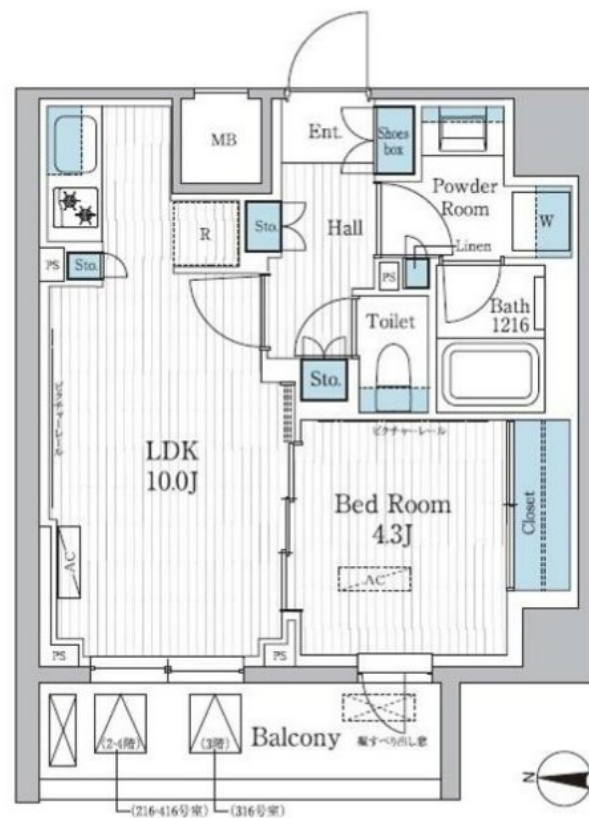
賃料	管理費等
185,000円	18,000円

2F以上,オートロック,ダブルロック,ディンプルキー,玄関ホール,通風良好,陽当たり良好,駅まで平坦,防犯カメラ,メールボックス

【外観】



【間取り図】



図面と現況が異なる場合は現況が優先となります。

間取りの「S」はサービスルーム(納戸)です。

間取り	1LDK		
敷金	1ヶ月	礼金	無
敷引/償却金	-	保証金	-
物件種別	マンション		
建物名・部屋番号	パークアクシス東陽町レジデンス		
物件所在地	東京都江東区東陽5丁目31-12		
交通	東京メトロ東西線 東陽町駅 徒歩6分 東京メトロ東西線 木場(東京)駅 徒歩14分		
間取詳細	洋室(4.3畳) LDK(10畳)		
構造・規模	鉄筋コンクリート 12階建 4階		
専有面積	38.94㎡	向き	
築年月	2022年8月	契約期間	定期借家契約 2年
損害保険	有	入居時期	即時
駐車場	駐輪場		
設備	2口コンロ, B S, C S, T Vインターホン, インターホン, エアコン, オートバス, ガスキッチン, ガスコン		
その他費用	[一時金] 鍵交換費用: 46,200円		
入居諸条件	ペット相談 楽器等の使用相談		
保証会社	必須 初回保証料: 月額賃料等の50% 2年目以降: 9,600円/年		
備考			

情報更新日2026年6月20日

No.ks0000064313

お問合せ先



東京都知事(5)第83270号

(公社)全日本不動産協会会員, (公社)首都圏不動産公正取引協議会加盟

株式会社CLCコーポレーション 葛西店

東京都江戸川区中葛西3丁目37-18 笈川ビル2F

TEL:03-5667-4585

FAX:03-5696-3549

E-mail: kasai@clcnet.jp

URL: https://clcnetwork.co.jp/shop_kasai.html



携帯サイトから物件詳細を閲覧できます!

取引態様	手数料負担の割合	貸主	借主
仲介	手数料配分の割合	元付	客付