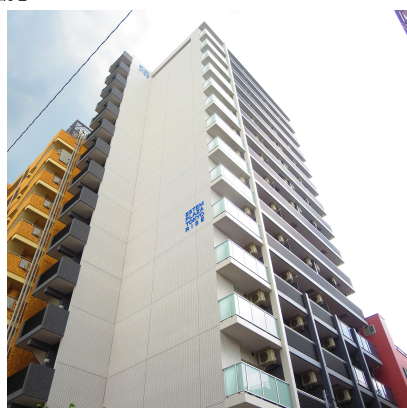


# FOR RENT

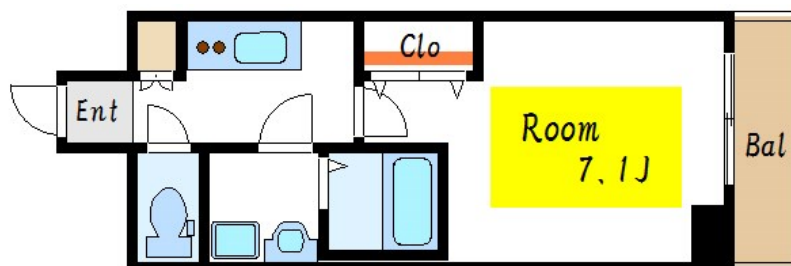
賃料	管理費等
117,900円	14,100円

2F以上,オートロック,ダブルロック,モニタ付オートロック,陽当たり良好,閑静な住宅街,分譲タイプ,防犯カメラ,セキュリティ会社加入済

【外観】



【間取り図】



間取り	1K		
敷金	1ヶ月	礼金	無
敷引/償却金	-	保証金	-
物件種別	マンション		
建物名・部屋番号	エステムプラザTOKYO RISE		
物件所在地	東京都江東区東陽3丁目21		
交通	東京メトロ東西線 木場(東京)駅 徒歩4分 東京メトロ東西線 東陽町駅 徒歩7分		
間取詳細	洋室(7.1畳) K(1.5畳)		
構造・規模	鉄筋コンクリート 15階建 2階		
専有面積	25.56㎡	向き	西
築年月	2017年6月	契約期間	2年
損害保険	有	入居時期	相談
駐車場	駐輪場		
設備	2口コンロ,TVインターホン,インターネット専用線配線済み,インターホン,エアコン,ガスキッチン,ガ		
その他費用	[一時金] 鍵交換費用: 38,500円 【安心クラブ】入会金: 5,500円 契約時事務手数料: 11,000円 [月次費用] 【安心クラブ】: 990円 [備考] ペット飼育の場合条件変更あり。		
入居諸条件	ペット可		
保証会社			
備考			

図面と現況が異なる場合は現況が優先となります。

間取りの「S」はサービスルーム(納戸)です。

情報更新日2026年6月21日

No.ks0000064352

お問合せ先



東京都知事(5)第83270号

(公社)全日本不動産協会会員,(公社)首都圏不動産公正取引協議会加盟

株式会社CLCコーポレーション 葛西店

東京都江戸川区中葛西3丁目37-18 笈川ビル2F

TEL:03-5667-4585

FAX:03-5696-3549

E-mail: kasai@clcnet.jp

URL: https://clcnetwork.co.jp/shop\_kasai.html



携帯サイトから物件詳細を閲覧できます!

取引態様	手数料負担の割合	貸主	借主
仲介	手数料配分の割合	元付	客付