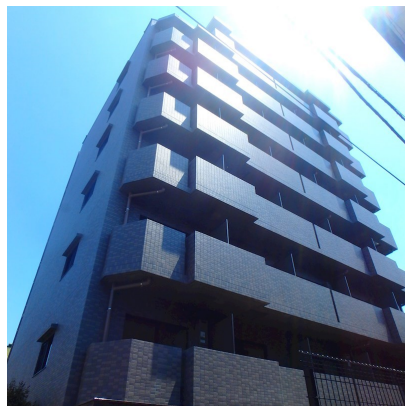


# FOR RENT

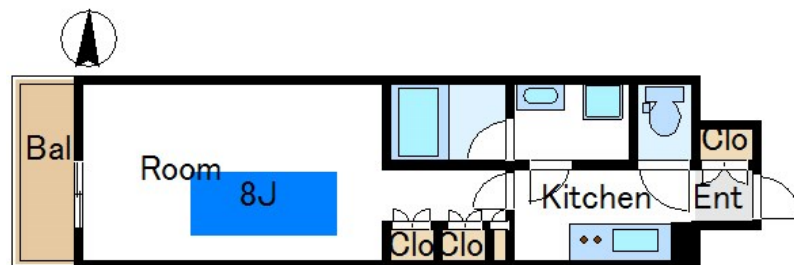
賃料	管理費等
100,000円	9,000円

2F以上,2面採光,オートロック,モニタ付オートロック,角住戸,陽当たり良好,駅まで平坦,閑静な住宅街,防犯カメラ,メールボックス

【外観】



【間取り図】



間取り	1K		
敷金	無	礼金	1ヶ月
敷引/償却金	-	保証金	-
物件種別	マンション		
建物名・部屋番号	ループル大島参番館		
物件所在地	東京都江東区大島7丁目6		
交通	都営新宿線 大島(東京)駅 徒歩5分 都営新宿線 東大島駅 徒歩10分		
間取詳細	洋室(8畳) K(2畳)		
構造・規模	鉄筋コンクリート 8階建 6階		
専有面積	25.52㎡	向き	西
築年月	2018年8月下旬	契約期間	2年
損害保険	有	入居時期	相談
駐車場	駐輪場		
設備	2口コンロ,BS,C,S,T,Vインターホン,インターホン,エアコン,ガスキッチン,ガスコンロ設置済,ク		
その他費用	[一時金] 鍵交換代:33,000円 クリーニング代:80,000円 抗菌代:16,500円 24時間サポート:16,500円		
入居諸条件			
保証会社	必須 初回保証料100%(家賃+管理費)年間保証料15,000円		
備考			

図面と現況が異なる場合は現況が優先となります。

間取りの「S」はサービスルーム(納戸)です。

情報更新日2026年6月21日

No.ks0000064361

お問合せ先



東京都知事(5)第83270号

(公社)全日本不動産協会会員,(公社)首都圏不動産公正取引協議会加盟

**株式会社CLCコーポレーション 葛西店**

東京都江戸川区中葛西3丁目37-18 笈川ビル2F

TEL:03-5667-4585

FAX:03-5696-3549

E-mail: kasai@clcnet.jp

URL: https://clcnetwork.co.jp/shop\_kasai.html



携帯サイトから物件詳細を閲覧できます!

取引態様	手数料負担の割合	貸主	借主
仲介	手数料配分の割合	元付	客付