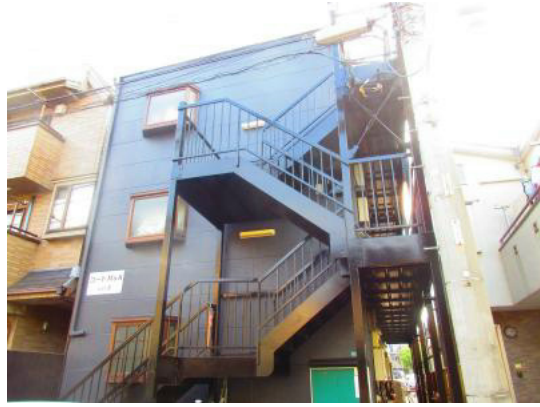


FOR RENT

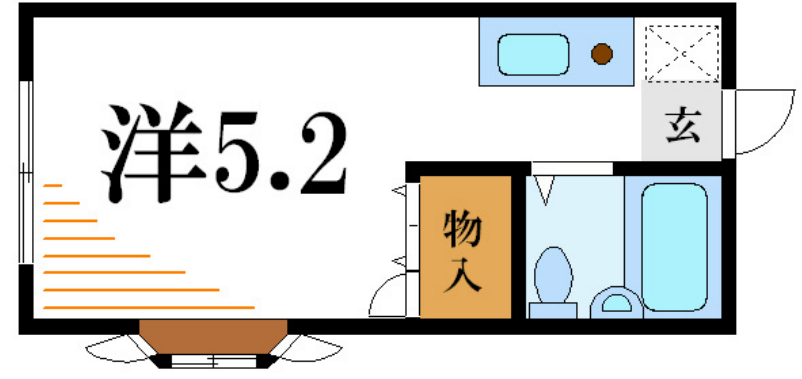
賃料	管理費等
44,000円	2,000円

2 F 以上, 2 面採光, 角住戸, 玄関ホール, 出窓, 通風良好, 駅まで平坦, 閑静な住宅街

【外観】



【間取り図】



間取り	1R		
敷金	無	礼金	無
敷引 / 償却金	-	保証金	-
物件種別	アパート		
建物名・部屋番号	コートM&A part8		
物件所在地	東京都江戸川区鹿骨 2 丁目27-10		
交通	都営新宿線 篠崎駅 徒歩13分 都営新宿線 瑞江駅 徒歩22分		
間取詳細			
構造・規模	木造 3階建 2階		
専有面積	14.74㎡	向き	南
築年月	1992年5月	契約期間	2年
損害保険	有	入居時期	相談
駐車場	要問い合わせ 駐輪場		
設備	IHクッキングヒーター, エアコン, ガス給湯, システムキッチン, シャワー, トイレ有, バス有, フローリン		
その他費用	[一時金] 除菌費用: 16,500円 安心トラブルサポート費: 16,500円		
入居諸条件	ペット不可 性別不問 法人可 単身可		
保証会社	必須 保証委託費: 30,000円 月額手数料460円		
備考	角部屋2面採光 室内洗濯機置場 敷金礼金ゼロ		

図面と現況が異なる場合は現況が優先となります。

間取りの「S」はサービスルーム(納戸)です。

情報更新日2026年6月24日

No.ks0000064390



東京都知事(5)第83270号
 (公社)全日本不動産協会会員, (公社)首都圏不動産公正取引協議会加盟
株式会社CLCコーポレーション 葛西店
 東京都江戸川区中葛西3丁目37-18 笈川ビル2F
 TEL:03-5667-4585 FAX:03-5696-3549
 E-mail: kasai@clcnet.jp
 URL: https://clcnetwork.co.jp/shop_kasai.html



携帯サイトから物件詳細を閲覧できます!

取引態様	手数料負担の割合	貸主	借主
	手数料配分の割合	元付	客付
仲介			