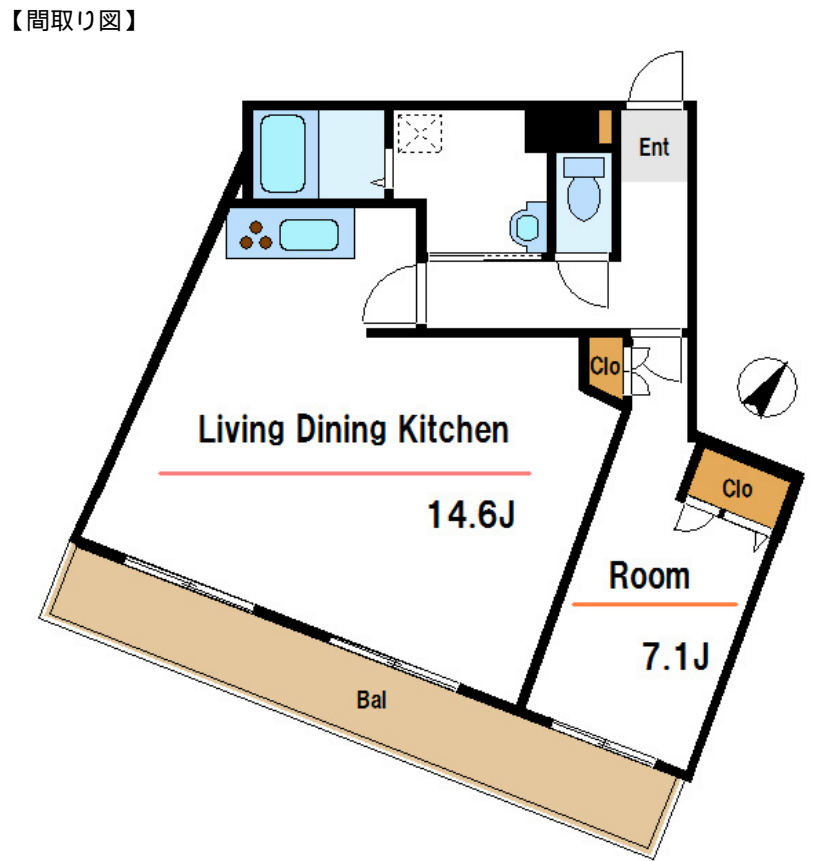


FOR RENT

賃料	管理費等
123,000円	7,000円

2F以上,オートロック,玄関ホール,高層階,陽当たり良好,駅まで平坦,駅前,閑静な住宅街,メールボックス



間取り	1LDK		
敷金	1ヶ月	礼金	1ヶ月
敷引/償却金	-	保証金	-
物件種別	マンション		
建物名・部屋番号	クリアウエスト		
物件所在地	東京都江戸川区一之江8丁目15-17		
交通	都営新宿線 一之江駅 徒歩1分 都営新宿線 船堀駅 徒歩27分		
間取詳細	洋室(7.1畳) LDK(14.6畳)		
構造・規模	鉄骨鉄筋コンクリート 10階建 4階		
専有面積	49.03㎡	向き	南
築年月	2002年10月	契約期間	2年
損害保険	有 25,000円 24ヶ月	入居時期	相談
駐車場	要問い合わせ 駐輪場		
設備	2口コンロ, 3口以上コンロ, 3点給湯, CATV, CATVインターネット, TV インターホン, インターネ		
その他費用	[一時金] 鍵交換費用: 24,200円		
入居諸条件	性別不問 二人相談 法人可 単身可		
保証会社	必須 初回保証委託費: 月額賃料等合計の50%(最低保証料2万円) /		
備考	駅徒歩1分 広いリビングが魅力 オートロック等設備充実		

図面と現況が異なる場合は現況が優先となります。

間取りの「S」はサービスルーム(納戸)です。

情報更新日2026年6月27日

No.ks0000064442



東京都知事(5)第83270号
 (公社)全日本不動産協会会員, (公社)首都圏不動産公正取引協議会加盟
株式会社CLCコーポレーション 葛西店
 東京都江戸川区中葛西3丁目37-18 笈川ビル2F
 TEL:03-5667-4585 FAX:03-5696-3549
 E-mail: kasai@clcnet.jp
 URL: https://clcnetwork.co.jp/shop_kasai.html



携帯サイトから物件詳細を閲覧できます!

取引態様	手数料負担の割合	貸主	借主
	手数料配分の割合	元付	客付
仲介			