

# FOR RENT

賃料	管理費等
152,000円	13,000円

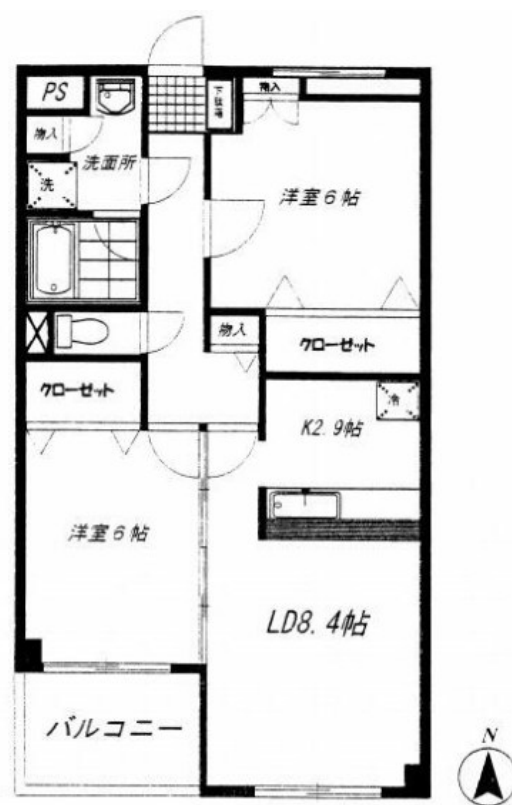
## 本物件についてのさらに詳しい情報、または見学

2F以上,オートロック,カードキー,セキュリティ有り,モニタ付オートロック,振り分け,メールボックス,平置駐車場

【外観】



【間取り図】



図面と現況が異なる場合は現況が優先となります。

間取りの「S」はサービスルーム(納戸)です。

間取り	2LDK		
敷金	1ヶ月	礼金	1ヶ月
敷引/償却金	-	保証金	-
物件種別	マンション		
建物名・部屋番号	クレセール		
物件所在地	東京都江戸川区一之江7丁目44-19		
交通	都営新宿線 一之江駅 徒歩3分 都営新宿線 船堀駅 徒歩22分		
間取詳細	LDK(11.3畳) 洋室(6畳) 洋室(6畳)		
構造・規模	鉄骨 4階建 3階		
専有面積	55.25㎡	向き	南
築年月	2002年3月	契約期間	2年
損害保険	有 17,000円	入居時期	相談
駐車場	要問い合わせ 駐輪場		
設備	2口コンロ, 3点給湯, CATV, CATVインターネット, TVインターホン, インターホン, エアコン, オ		
その他費用	[一時金] 鍵交換費用: 16,500円		
入居諸条件	法人可		
保証会社	必須 初回保証料は総賃料の50%。更新料1万円/年。		
備考	安心のオートロック付き 人気のオール洋室仕様		

情報更新日2026年7月2日

No.ks0000064483

お問合せ先



東京都知事(5)第83270号

(公社)全日本不動産協会会員, (公社)首都圏不動産公正取引協議会加盟

**株式会社CLCコーポレーション 葛西店**

東京都江戸川区中葛西3丁目37-18 笈川ビル2F

TEL:03-5667-4585

FAX:03-5696-3549

E-mail: kasai@clcnet.jp

URL: https://clcnetwork.co.jp/shop\_kasai.html



携帯サイトから物件詳細を閲覧できます!

取引態様	手数料負担の割合	貸主	借主
仲介	手数料配分の割合	元付	客付