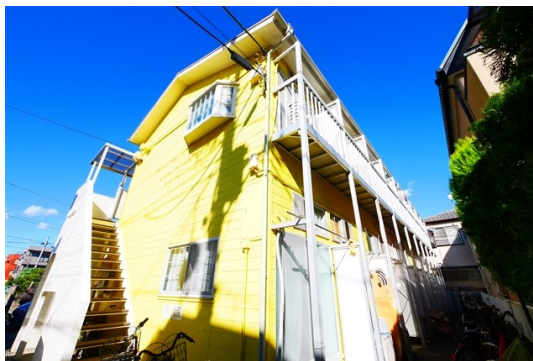


FOR RENT

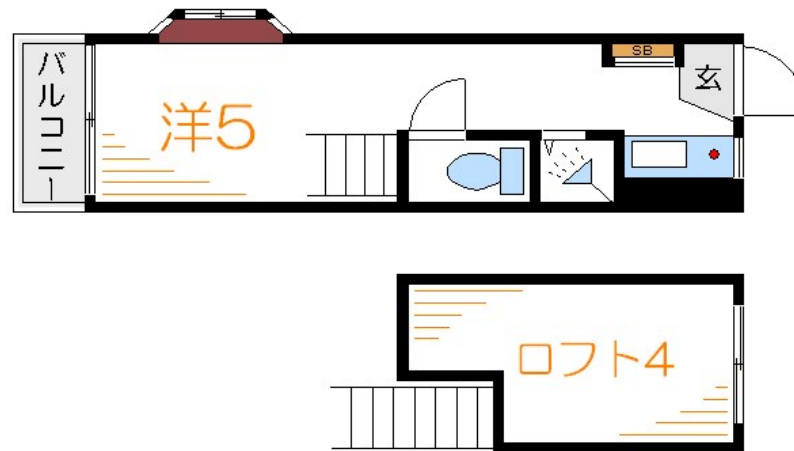
賃料	管理費等
40,000円	5,000円

2F以上, 2面採光, ロフト, 角住戸, 最上階, 上階無し, 通風良好, 駅まで平坦, 閑静な住宅街, メールボックス

【外観】



【間取り図】



間取り	1R		
敷金	無	礼金	無
敷引/償却金	-	保証金	-
物件種別	アパート		
建物名・部屋番号	モア1		
物件所在地	東京都江戸川区鹿骨2丁目28-3		
交通	都営新宿線 篠崎駅 徒歩12分 都営新宿線 瑞江駅 徒歩18分		
間取詳細	洋室(5畳)		
構造・規模	木造 2階建 2階		
専有面積	15㎡	向き	南
築年月	1988年2月	契約期間	2年
損害保険	有	入居時期	即時
駐車場	近隣駐車場 13000円/月～		
設備	インターホン, エアコン, ガスコンロ設置済, ガス給湯, シャワー, シューズボックス, トイレ有, バス有, フ		
その他費用	[一時金] クリーニング費用: 38,500円		
入居諸条件	法人可 単身可		
保証会社			
備考			

図面と現況が異なる場合は現況が優先となります。

間取りの「S」はサービスルーム(納戸)です。

情報更新日2021年4月9日

No.mz0000060779

お問合せ先



東京都知事(4)第83270号

(社)全日本不動産協会、(社)不動産保証協会

株式会社CLCコーポレーション 瑞江店

東京都江戸川区瑞江2丁目3-15ソフィアスリー3F

TEL:03-5243-3651

FAX:03-5243-3652

E-mail: mizue@clcnet.jp

URL: http://www.clc001.com/



携帯サイトから物件詳細を閲覧できます!

取引態様	手数料負担の割合	貸主	0%	借主	100%
仲介	手数料配分の割合	元付	0%	客付	100%