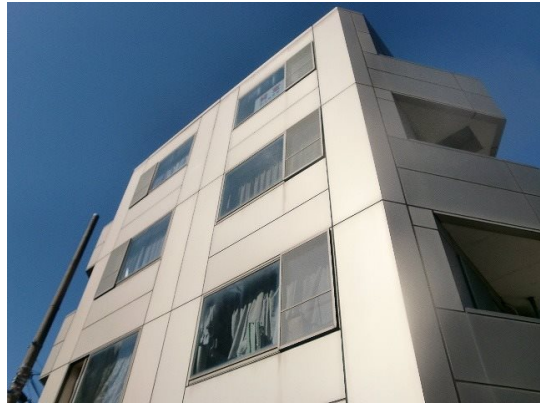


# FOR RENT

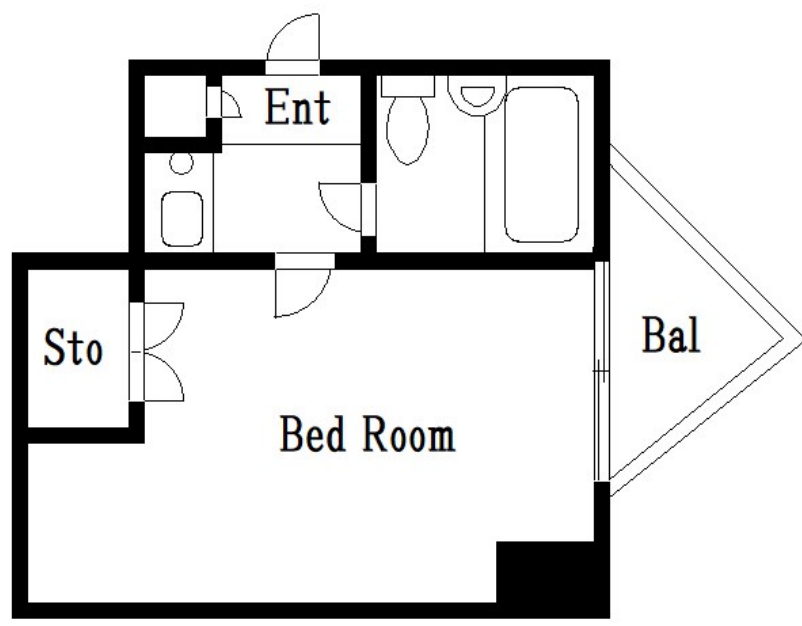
賃料	管理費等
54,000円	0円

2F以上, 2面採光, 角住戸, 最上階, 上階無し, 通風良好, 南面バルコニー, 陽当たり良好, 駅まで平坦

【外観】



【間取り図】



間取り	1K		
敷金	無	礼金	無
敷引/償却金	-	保証金	-
物件種別	マンション		
建物名・部屋番号	第2S Aビル 302号室		
物件所在地	東京都江戸川区一之江3丁目1-11		
交通	都営新宿線 一之江駅 徒歩3分 都営新宿線 瑞江駅 徒歩21分		
間取詳細			
構造・規模	鉄骨 4階建 3階		
専有面積	15.39㎡	向き	
築年月	1991年1月	契約期間	2年
損害保険	有	入居時期	即時
駐車場	近隣駐車場 17000円/月～		
設備	IHクッキングヒーター, TVインターホン, エアコン, シャワー, シューズボックス, トイレ有, バス有, フ		
その他費用	[一時金] クリーニング代: 45,100円		
入居諸条件			
保証会社			
備考			

図面と現況が異なる場合は現況が優先となります。

間取りの「S」はサービスルーム(納戸)です。

情報更新日2025年4月6日

No.mz0000076221



東京都知事(5)第83270号  
 (公社)全日本不動産協会会員, (公社)首都圏不動産公正取引協議会加盟  
**株式会社CLCコーポレーション 瑞江店**  
 東京都江戸川区瑞江2丁目3-15ソフィアスリー3F  
 TEL:03-5243-3651 FAX:03-5243-3652  
 E-mail: mizue@clcnet.jp  
 URL: https://clcnetwork.co.jp/shop\_mizue.html



携帯サイトから物件詳細を閲覧できます!

取引態様	手数料負担の割合	貸主	借主
仲介	手数料配分の割合	元付	客付