

# FOR RENT

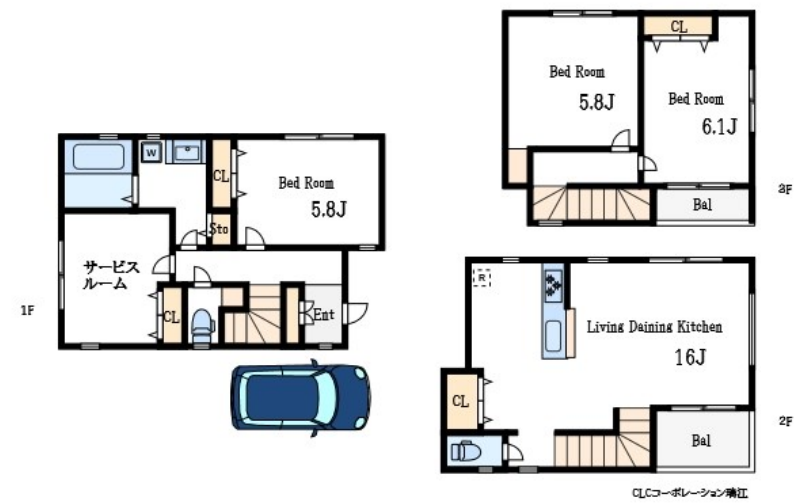
賃料	管理費等
238,000円	0円

3面採光,角住戸,通風良好,陽当たり良好

【外観】



【間取り図】



図面と現況が異なる場合は現況が優先となります。

間取りの「S」はサービスルーム(納戸)です。

間取り	3SLDK		
敷金	1ヶ月	礼金	1ヶ月
敷引/償却金	-	保証金	-
物件種別	戸建		
建物名・部屋番号	Kolet篠崎#08		
物件所在地	東京都江戸川区篠崎町3丁目1-4		
交通	都営新宿線 篠崎駅 徒歩9分 都営新宿線 瑞江駅 徒歩24分		
間取詳細			
構造・規模	木造 3階建 1-3階		
専有面積	93.35㎡	向き	
築年月	2023年5月	契約期間	2年
損害保険	有 30,520円 24ヶ月	入居時期	即時
駐車場	付(無料)		
設備	3口以上コンロ,TVインターホン,エアコン,エアコン全室,オートバス,カウンターキッチン,ガスキッチン		
その他費用			
入居諸条件	ペット可		
保証会社			
備考	こちらのお部屋のお問合せはCLCコーポレーション瑞江支店までお気軽にお問合せ下さい お部屋探し全力サポートいたします!		

情報更新日2024年11月21日

No.mz0000088006



東京都知事(5)第83270号  
(公社)全日本不動産協会会員,(公社)首都圏不動産公正取引協議会加盟  
**株式会社CLCコーポレーション 瑞江店**  
東京都江戸川区瑞江2丁目3-15ソフィアスリー3F  
TEL:03-5243-3651 FAX:03-5243-3652  
E-mail:mizue@clcnet.jp  
URL:https://clcnetwork.co.jp/shop\_mizue.html



携帯サイトから物件詳細を閲覧できます!

取引態様	手数料負担の割合	貸主	借主
仲介	手数料配分の割合	元付	客付