

FOR RENT

賃料	管理費等
145,000円	5,000円

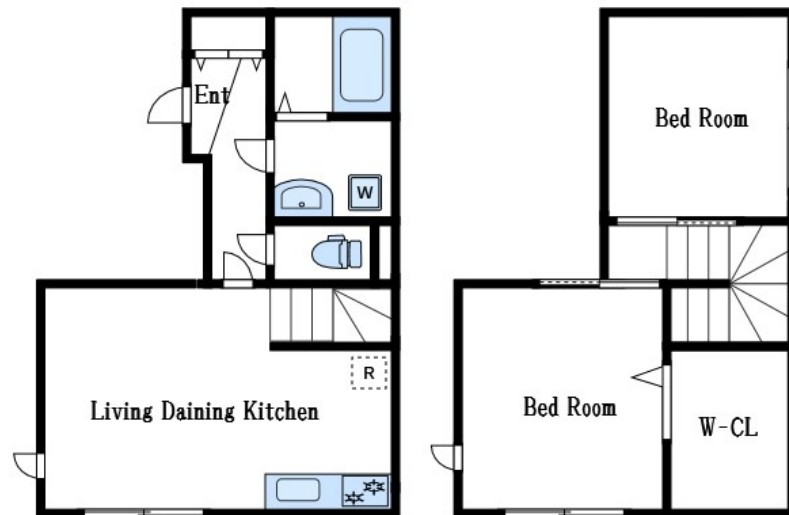
高気密高断熱住宅！

オートロック,セキュリティ有り,ダブルディンプルキー,ダブルロック,ディンプルキー,メゾネット,角住戸,玄関ホール,通風良好,南面バルコニー,駅まで平坦,閑静な住宅街,防犯カメラ,メールボックス

【外観】



【間取り図】



図面と現況が異なる場合は現況が優先となります。

間取りの「S」はサービスルーム(納戸)です。

間取り	1SLK		
敷金	1ヶ月	礼金	1ヶ月
敷引/償却金	-	保証金	-
物件種別	アパート		
建物名・部屋番号	Spacio		
物件所在地	東京都江戸川区船堀2丁目13-16		
交通	都営新宿線 船堀駅 徒歩5分 新小21 船堀小 バス停徒歩5分		
間取詳細			
構造・規模	木造 3階建 1階		
専有面積	57.36㎡	向き	南
築年月	2020年3月	契約期間	2年
損害保険	有 24ヶ月	入居時期	即時
駐車場	無 駐輪場		
設備	24時間換気システム, 2口コンロ, CATV, IHクッキングヒーター, TVインターホン, インターホン,		
その他費用			
入居諸条件	二人可 法人可		
保証会社	必須 初回保証料: 総賃料の50%		
備考	高気密高断熱住宅!豊富な物件情報をご用意してご来店お待ちしております。 メールかお電話でお気軽にお問い合わせ下さい		

情報更新日2024年9月14日

No.mz0000091127

お問合せ先



東京都知事(5)第83270号

(公社)全日本不動産協会会員, (公社)首都圏不動産公正取引協議会加盟

株式会社CLCコーポレーション 瑞江店

東京都江戸川区瑞江2丁目3-15ソフィアスリー3F

TEL:03-5243-3651

FAX:03-5243-3652

E-mail: mizue@clcnet.jp

URL: https://clcnetwork.co.jp/shop_mizue.html



携帯サイトから物件詳細を閲覧できます!

取引態様	手数料負担の割合	貸主	借主
仲介	手数料配分の割合	元付	客付