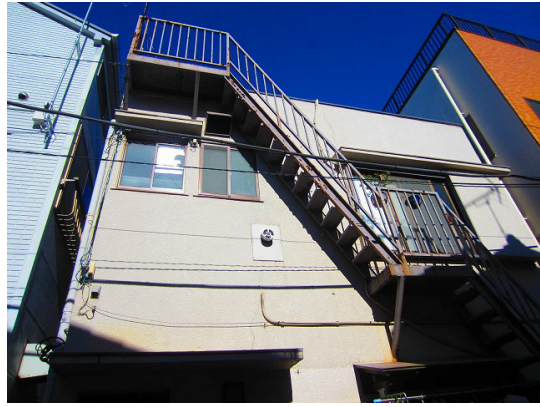


FOR RENT

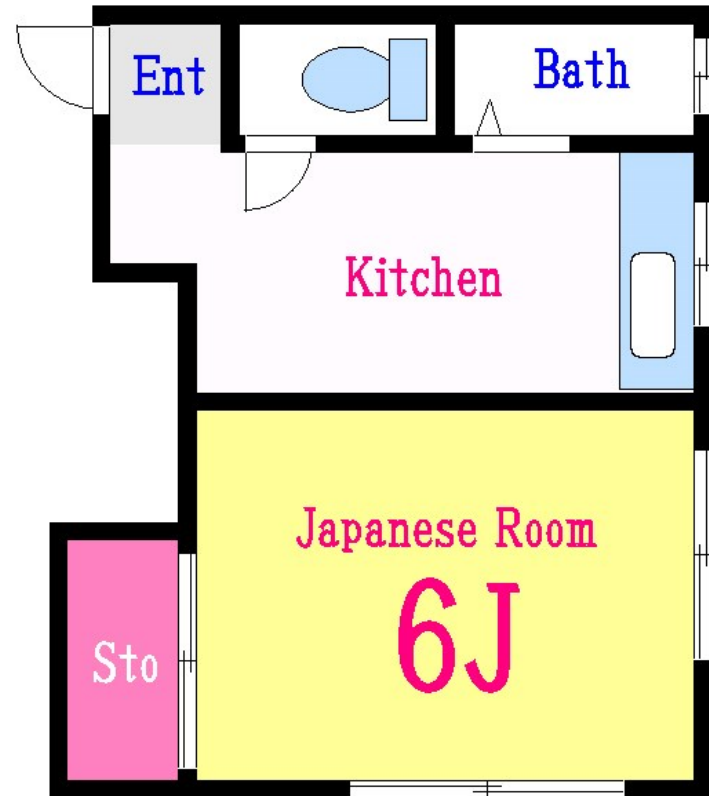
| | |
|---------|------|
| 賃料 | 管理費等 |
| 55,000円 | 0円 |

1フロア2住戸, 2F以上, 2面採光, 角住戸, 最上階, 閑静な住宅街

【外観】



【間取り図】



| | | | |
|----------|---|------|----|
| 間取り | 1K | | |
| 敷金 | 1ヶ月 | 礼金 | 無 |
| 敷引/償却金 | - | 保証金 | - |
| 物件種別 | アパート | | |
| 建物名・部屋番号 | 佐久間邸 202号室 | | |
| 物件所在地 | 東京都江戸川区松江2丁目6-2 | | |
| 交通 | 都営新宿線 船堀駅 徒歩20分 都営新宿線 一之江駅 徒歩24分 | | |
| 間取詳細 | 和室(6畳) K(5畳) | | |
| 構造・規模 | 木造 2階建 2階 | | |
| 専有面積 | 23㎡ | 向き | |
| 築年月 | 1980年1月 | 契約期間 | 2年 |
| 損害保険 | 有 | 入居時期 | 相談 |
| 駐車場 | | | |
| 設備 | 2口コンロ, ガスキッチン, ガスコンロ設置可, ガス給湯, キッチンに窓, シャワー, トイレ有, バス・トイレ | | |
| その他費用 | | | |
| 入居諸条件 | ペット可 二人相談 | | |
| 保証会社 | 可 お問い合わせくださいませ。 | | |
| 備考 | こちらのお部屋のお問合せはCLCコーポレーション瑞江支店までお気軽にお問合せ下さい お部屋探し全力サポートいたします! TEL: 03-5243-3651 | | |

図面と現況が異なる場合は現況が優先となります。

間取りの「S」はサービスルーム(納戸)です。

情報更新日2024年10月18日

No.mz0000091454



東京都知事(5)第83270号
 (公社)全日本不動産協会会員, (公社)首都圏不動産公正取引協議会加盟
株式会社CLCコーポレーション 瑞江店
 東京都江戸川区瑞江2丁目3-15ソフィアスリー3F
 TEL:03-5243-3651 FAX:03-5243-3652
 E-mail: mizue@clcnet.jp
 URL: https://clcnetwork.co.jp/shop_mizue.html



携帯サイトから物件詳細を閲覧できます!

| | | | |
|------|----------|----|----|
| 取引態様 | 手数料負担の割合 | 貸主 | 借主 |
| 仲介 | 手数料配分の割合 | 元付 | 客付 |