

FOR RENT

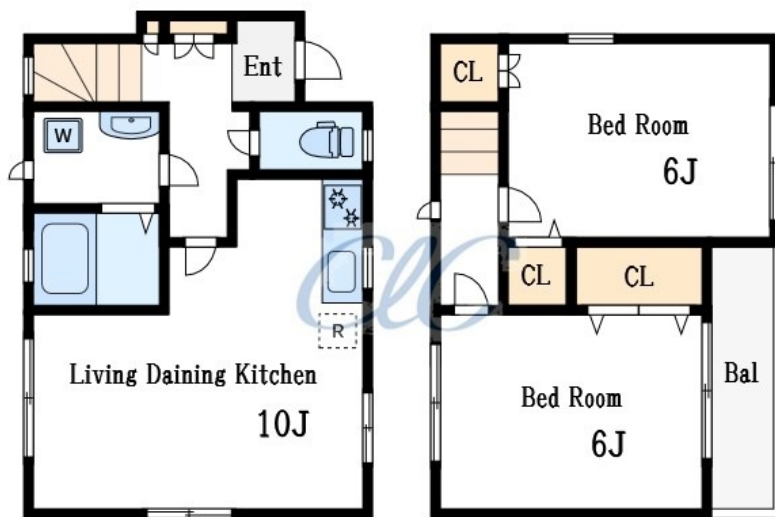
賃料	管理費等
120,000円	0円

3面採光,リノベーション

【外観】



【間取り図】



間取り	2LDK		
敷金	2ヶ月	礼金	1ヶ月
敷引/償却金	-	保証金	-
物件種別	戸建		
建物名・部屋番号	福田邸		
物件所在地	東京都江戸川区篠崎町6丁目13-9		
交通	都営新宿線 篠崎駅 徒歩11分 都営新宿線 瑞江駅 徒歩18分		
間取詳細			
構造・規模	木造 2階建 1-2階		
専有面積	55.27㎡	向き	
築年月	1973年7月	契約期間	2年
損害保険	有	入居時期	2024年10月26日予定
駐車場			
設備	2口コンロ,TVインターホン,エアコン,オートバス,ガスキッチン,ガスコンロ 設置済,クローゼット,シ		
その他費用	[一時金] 鍵交換費用: 29,700円 [月次費用] 借家人借書保険: 1,300円		
入居諸条件	ペット相談		
保証会社	必須 初回保証料1万円、他		
備考	こちらのお部屋のお問合せはCLCコーポレーション瑞江支店までお気軽にお問合せ下さい お部屋探し全力サポートいたします! TEL: 03-5243-3651		

図面と現況が異なる場合は現況が優先となります。

間取りの「S」はサービスルーム(納戸)です。

情報更新日2024年10月21日

No.mz0000091632

お問合せ先



東京都知事(5)第83270号

(公社)全日本不動産協会会員,(公社)首都圏不動産公正取引協議会加盟

株式会社CLCコーポレーション 瑞江店

東京都江戸川区瑞江2丁目3-15ソフィアスリー3F

TEL:03-5243-3651

FAX:03-5243-3652

E-mail: mizue@clcnet.jp

URL: https://clcnetwork.co.jp/shop_mizue.html



携帯サイトから物件詳細を閲覧できます!

取引態様	手数料負担の割合	貸主	借主
仲介	手数料配分の割合	元付	客付