

賃料	管理費等
171,000円	9,000円

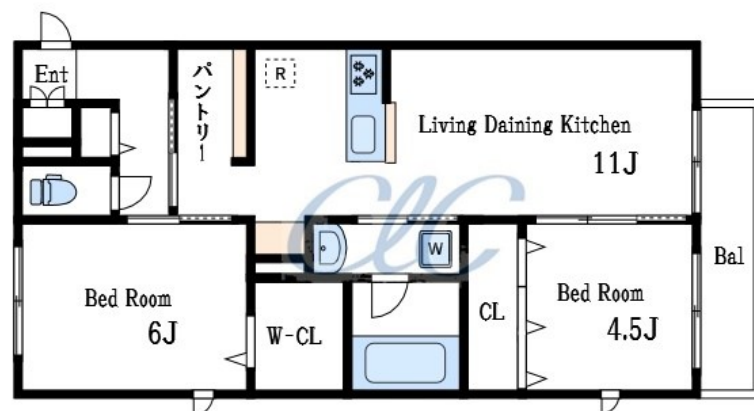
本物件についてのさらに詳しい情報、または見学

2F以上,2面採光,オートロック,セキュリティ有り,ディンプルキー,モニタ付オートロック,角住戸,玄関ホール,上階無し,振り分け,メールボックス

【外観】



【間取り図】



間取り	2LDK		
敷金	1ヶ月	礼金	2ヶ月
敷引/償却金	-	保証金	-
物件種別	マンション		
建物名・部屋番号	(仮称)宇喜田町メゾン		
物件所在地	東京都江戸川区宇喜田町1486-		
交通	都営新宿線 船堀駅 徒歩10分 東京メトロ東西線 西葛西駅 徒歩25分		
間取詳細	洋室(6畳) LDK(11畳) 洋室(4.5畳)		
構造・規模	鉄骨 3階建 3階		
専有面積	57.97㎡	向き	南東
築年月	2024年10月上旬	契約期間	2年
損害保険	有	入居時期	2024年10月9日
駐車場	無 駐輪場		
設備	2口コンロ,3口以上コンロ,3点給湯,B S,T Vインターホン,インターホン,ウォークインクローゼット		
その他費用			
入居諸条件	ペット可 事務所不可 性別不問 二人可 法人可		
保証会社	必須 お問い合わせくださいませ。		
備考			

図面と現況が異なる場合は現況が優先となります。

間取りの「S」はサービスルーム(納戸)です。

情報更新日2024年9月11日

No.mz0000091826

お問合せ先



東京都知事(5)第83270号

(公社)全日本不動産協会会員,(公社)首都圏不動産公正取引協議会加盟

株式会社CLCコーポレーション 瑞江店

東京都江戸川区瑞江2丁目3-15 ソフィアスリー3F

TEL:03-5243-3651

FAX:03-5243-3652

E-mail: mizue@clcnet.jp

URL: https://clcnetwork.co.jp/shop_mizue.html



携帯サイトから物件詳細を閲覧できます!

取引態様	手数料負担の割合	貸主	0%	借主	100%
仲介	手数料配分の割合	元付	0%	客付	100%