

# FOR RENT

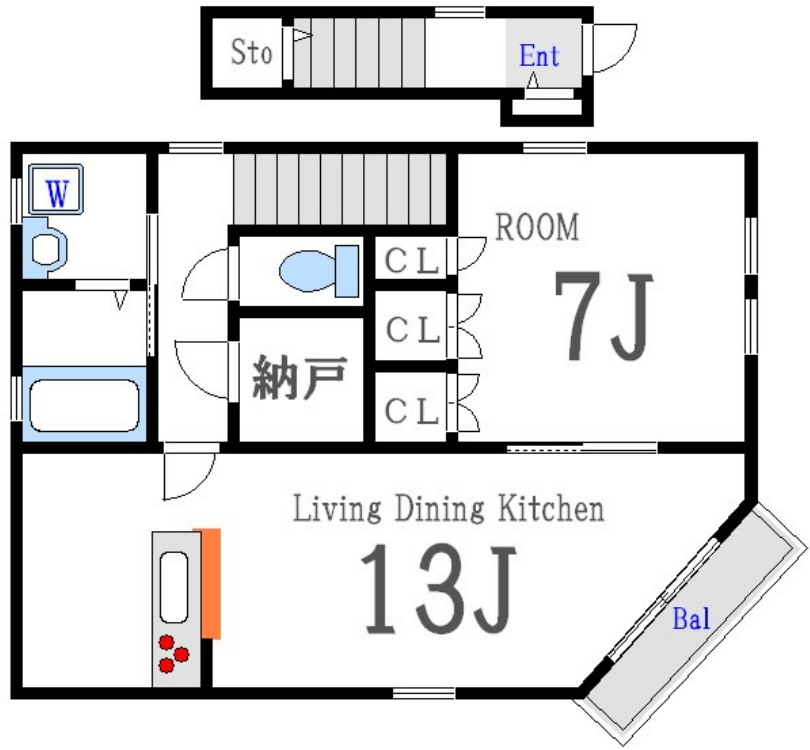
賃料	管理費等
118,000円	2,000円

四方角部屋 最上階 上階無し 2F以上 1フロア1住戸 玄関ホール 角住戸 2面採光 3面採光 陽当たり良好 通風良好

【外観】



【間取り図】



間取り	1LDK		
敷金	0.5ヶ月	礼金	1.5ヶ月
敷引/償却金	-	保証金	-
物件種別	アパート		
建物名・部屋番号	メープルハウス		
物件所在地	東京都江戸川区一之江7丁目6-9		
交通	都営新宿線 一之江駅 徒歩9分 都営新宿線 船堀駅 徒歩18分		
間取詳細	LDK(13畳) 洋室(7畳)		
構造・規模	木造 2階建 2階		
専有面積	46.68㎡	向き	
築年月	2006年7月	契約期間	2年
損害保険	有	入居時期	即時
駐車場	無 駐輪場		
設備	システムキッチン カウンターキッチン ガスコンロ設置済 3口以上コンロ グリル ガスキッチン		
その他費用	[一時金] 鍵交換費用: 29,700円 [月次費用] CATV: 1,100円		
入居諸条件			
保証会社	可 お問い合わせくださいませ。		
備考			

図面と現況が異なる場合は現況が優先となります。

間取りの「S」はサービスルーム(納戸)です。

情報更新日2024年11月14日

No.mz0000091877



東京都知事(5)第83270号  
(公社)全日本不動産協会会員, (公社)首都圏不動産公正取引協議会加盟  
**株式会社CLCコーポレーション 瑞江店**  
東京都江戸川区瑞江2丁目3-15 ソフィアスリー3F  
TEL:03-5243-3651 FAX:03-5243-3652  
E-mail: mizue@clcnet.jp  
URL: https://clcnetwork.co.jp/shop\_mizue.html



携帯サイトから物件詳細を閲覧できます!

取引態様	手数料負担の割合	貸主	借主
仲介	手数料配分の割合	元付	客付