

# FOR RENT

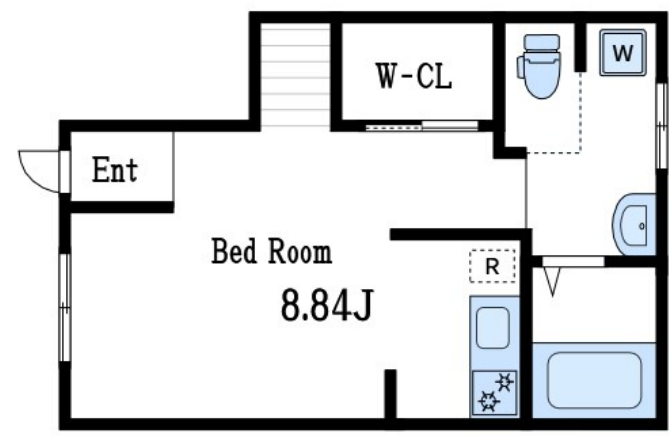
賃料	管理費等
68,000円	5,000円

デザイナーズ,防犯カメラ

【外観】



【間取り図】



CLC corporation Mizue

間取り	1R		
敷金	1ヶ月	礼金	無
敷引/償却金	-	保証金	-
物件種別	アパート		
建物名・部屋番号	エテルノヴァローレ篠崎		
物件所在地	東京都江戸川区上篠崎 1丁目17-8		
交通	都営新宿線 篠崎駅 徒歩13分 都営新宿線 瑞江駅 徒歩40分		
間取詳細			
構造・規模	木造 2階建 1階		
専有面積	21.36㎡	向き	
築年月	2024年5月	契約期間	2年
損害保険	有 17,000円 24ヶ月	入居時期	2024年10月上旬予定
駐車場	駐輪場		
設備	敷地内ゴミ置き場 宅配BOX システムキッチン 2口コンロ IHクッキングヒーター バス・トイレ別		
その他費用			
入居諸条件	ペット可 高齢者相談 法人可		
保証会社	必須 初回保証委託費資料総額の50%/継続保証料10,000円(年毎)		
備考			

図面と現況が異なる場合は現況が優先となります。

間取りの「S」はサービスルーム(納戸)です。

情報更新日2024年9月6日

No.mz0000091983



東京都知事(5)第83270号  
(公社)全日本不動産協会会員,(公社)首都圏不動産公正取引協議会加盟  
**株式会社CLCコーポレーション 瑞江店**  
東京都江戸川区瑞江2丁目3-15ソフィアスリー3F  
TEL:03-5243-3651 FAX:03-5243-3652  
E-mail:mizue@clcnet.jp  
URL:https://clcnetwork.co.jp/shop\_mizue.html



携帯サイトから物件詳細を閲覧できます!

取引態様	手数料負担の割合	貸主	借主
仲介	手数料配分の割合	元付	客付