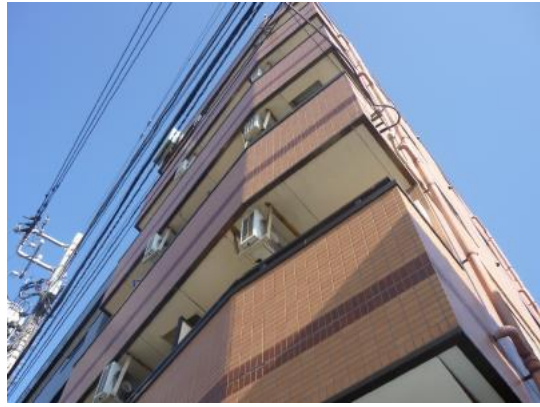


FOR RENT

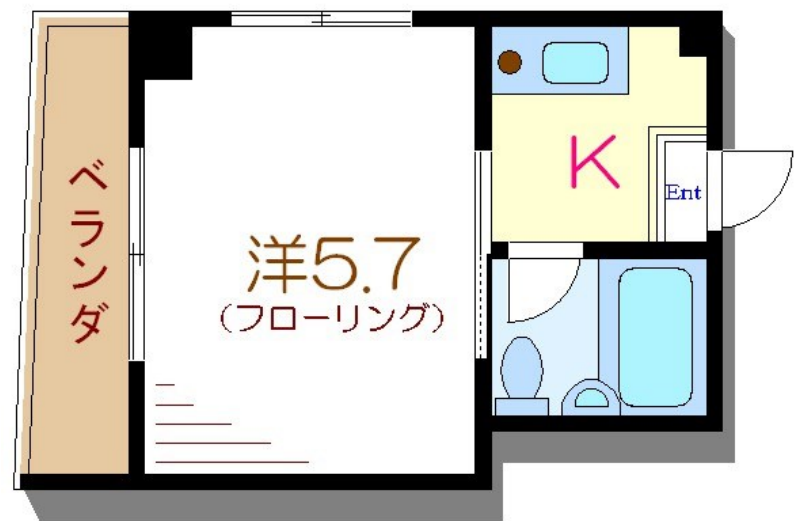
賃料	管理費等
39,000円	4,000円

2 F 以上, 2 面採光, 角住戸, 通風良好, 東南角住戸, 陽当たり良好, 外壁タイル張り

【外観】



【間取り図】



間取り	1R		
敷金	無	礼金	1ヶ月
敷引/償却金	-	保証金	-
物件種別	マンション		
建物名・部屋番号	第2メゾンドールヤスタ		
物件所在地	東京都江戸川区新堀2丁目30-4		
交通	都営新宿線 瑞江駅 徒歩15分 都営新宿線 篠崎駅 徒歩15分		
間取詳細	洋室(6畳)		
構造・規模	鉄骨 5階建 4階		
専有面積	13.76㎡	向き	南西
築年月	1992年4月	契約期間	2年
損害保険	有	入居時期	即時
駐車場	駐輪場		
設備	インターホン, エアコン, ガスキッチン, ガスコンロ設置済, ガス給湯, シャワー, シューズボックス, トイレ		
その他費用	[一時金] 退去負担金: 40,000円		
入居諸条件			
保証会社			
備考	こちらのお部屋のお問合せはCLCコーポレーション瑞江支店までお気軽にお問合せ下さい お部屋探し全力サポートいたします! TEL: 03-5243-3651		

図面と現況が異なる場合は現況が優先となります。

間取りの「S」はサービスルーム(納戸)です。

情報更新日2024年9月6日

No.mz0000092001



東京都知事(5)第83270号
(公社)全日本不動産協会会員, (公社)首都圏不動産公正取引協議会加盟
株式会社CLCコーポレーション 瑞江店
東京都江戸川区瑞江2丁目3-15 ソフィアスリー3F
TEL:03-5243-3651 FAX:03-5243-3652
E-mail: mizue@clcnet.jp
URL: https://clcnetwork.co.jp/shop_mizue.html



携帯サイトから物件詳細を閲覧できます!

取引態様	手数料負担の割合	貸主	借主
仲介	手数料配分の割合	元付	客付