

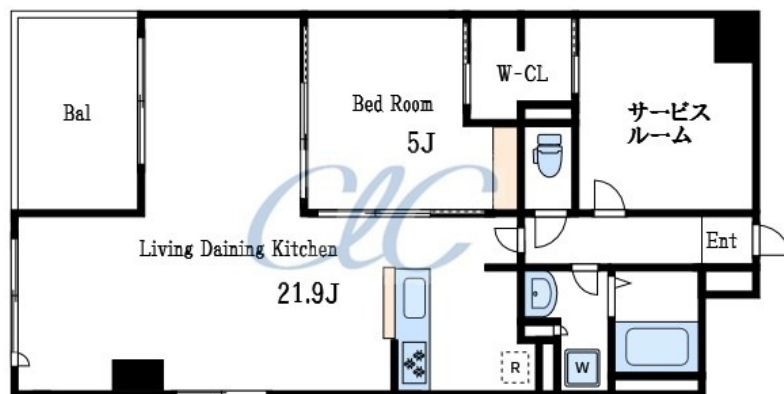
賃料	管理費等
170,000円	10,000円

2F以上,オートロック,防犯カメラ,メールボックス

【外観】



【間取り図】



間取り	1SLDK		
敷金	1ヶ月	礼金	1ヶ月
敷引/償却金	-	保証金	-
物件種別	マンション		
建物名・部屋番号	シルクポータ		
物件所在地	東京都江戸川区松江4丁目14-6		
交通	都営新宿線 一之江駅 徒歩19分 都営新宿線 船堀駅 徒歩22分		
間取詳細			
構造・規模	鉄筋コンクリート 10階建 6階		
専有面積	66.78㎡	向き	南西
築年月	2024年7月	契約期間	2年
損害保険	有	入居時期	即時
駐車場	無 駐輪場 バイク置き場		
設備	3口以上コンロ, TVインターホン, インターホン, ウォークインクローゼット, エアコン, オートバス, カウ		
その他費用	[一時金] ダスキムシ駆除サービス: 16,500円 除菌消臭サービス: 16,500円 [月次費用] 高松あんしんサポート24: 1,100円		
入居諸条件	ペット可		
保証会社			
備考	こちらのお部屋のお問合せはCLCコーポレーション瑞江支店までお気軽にお問合せ下さい お部屋探し全力サポートいたします!		

図面と現況が異なる場合は現況が優先となります。

間取りの「S」はサービスルーム(納戸)です。

情報更新日2024年10月13日

No.mz0000092202



東京都知事(5)第83270号
(公社)全日本不動産協会会員, (公社)首都圏不動産公正取引協議会加盟
株式会社CLCコーポレーション 瑞江店
東京都江戸川区瑞江2丁目3-15 ソフィアスリー3F
TEL:03-5243-3651 FAX:03-5243-3652
E-mail: mizue@clcnet.jp
URL: https://clcnetwork.co.jp/shop_mizue.html



携帯サイトから物件詳細を閲覧できます!

取引態様	手数料負担の割合	貸主	借主
仲介	手数料配分の割合	元付	客付