

FOR RENT

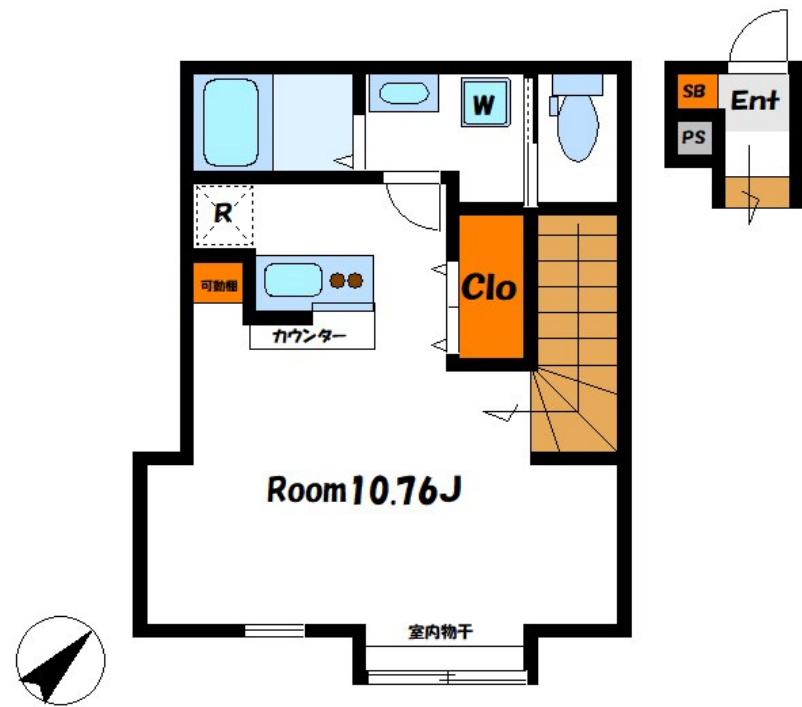
賃料	管理費等
73,000円	5,000円

2F以上,オートロック,モニタ付オートロック,角住戸,玄関ホール,最上階,通風良好,当社管理物件,陽当たり良好,防犯カメラ,メールボックス

【外観】



【間取り図】



間取り	1R		
敷金	1ヶ月	礼金	無
敷引/償却金	-	保証金	-
物件種別	アパート		
建物名・部屋番号	Kasta(カスタ)		
物件所在地	東京都江戸川区江戸川4丁目8-6		
交通	都営新宿線 一之江駅 徒歩10分 都営新宿線 瑞江駅 徒歩25分		
間取詳細	洋室(10.76畳)		
構造・規模	木造 2階建 2階		
専有面積	29.86㎡	向き	
築年月	2022年9月上旬	契約期間	2年
損害保険	有	入居時期	相談
駐車場	駐輪場 バイク置き場		
設備	2口コンロ,TVインターホン,インターホン,エアコン,カウンターキッチン,ガスキッチン,ガスコンロ設		
その他費用			
入居諸条件	ペット不可 楽器等の使用不可 性別不問 二人相談		
保証会社	必須 初回保証委託費:40%~		
備考			

図面と現況が異なる場合は現況が優先となります。

間取りの「S」はサービスルーム(納戸)です。

情報更新日2024年9月18日

No.mz0000092216



東京都知事(5)第83270号
(公社)全日本不動産協会会員,(公社)首都圏不動産公正取引協議会加盟
株式会社CLCコーポレーション 瑞江店
東京都江戸川区瑞江2丁目3-15ソフィアスリー3F
TEL:03-5243-3651 FAX:03-5243-3652
E-mail:mizue@clcnet.jp
URL:https://clcnetwork.co.jp/shop_mizue.html



携帯サイトから物件詳細を閲覧できます!

取引態様	手数料負担の割合	貸主	0%	借主	100%
仲介	手数料配分の割合	元付	0%	客付	100%