

FOR RENT

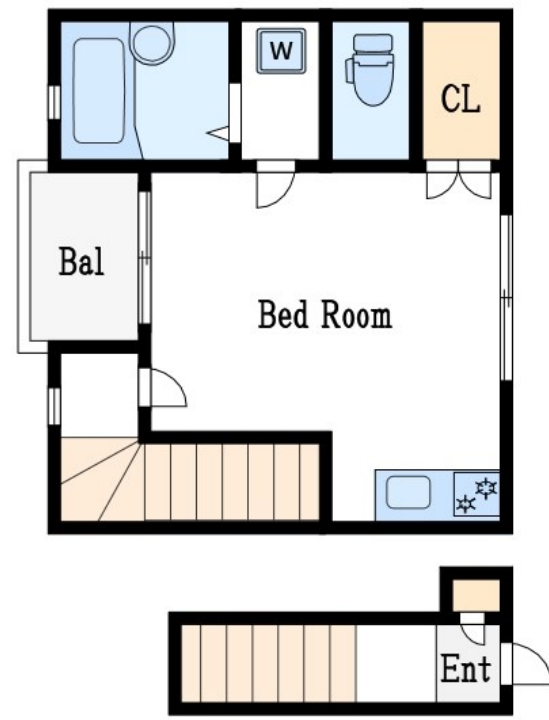
賃料	管理費等
65,000円	0円

2 F 以上, 2 面採光, ダブルロック, メゾネット, 角住戸, 玄関ホール, 最上階, 通風良好, メールボックス

【外観】



【間取り図】



間取り	1K		
敷金	1ヶ月	礼金	無
敷引/償却金	-	保証金	-
物件種別	アパート		
建物名・部屋番号	パークハイツ		
物件所在地	東京都江戸川区瑞江4丁目9-7		
交通	都営新宿線 瑞江駅 徒歩8分 都営新宿線 一之江駅 徒歩18分		
間取詳細	洋室(7.2畳)		
構造・規模	木造 2階建 2階		
専有面積	27.27㎡	向き	
築年月	2013年8月上旬	契約期間	2年
損害保険		入居時期	相談
駐車場	駐輪場		
設備	2口コンロ, TVインターホン, インターホン, エアコン, ガスキッチン, ガス給湯, クローゼット, システム		
その他費用			
入居諸条件			
保証会社			
備考			

図面と現況が異なる場合は現況が優先となります。

間取りの「S」はサービスルーム(納戸)です。

情報更新日2024年9月18日

No.mz0000092240



東京都知事(5)第83270号
(公社)全日本不動産協会会員, (公社)首都圏不動産公正取引協議会加盟
株式会社CLCコーポレーション 瑞江店
東京都江戸川区瑞江2丁目3-15 ソフィアスリー3F
TEL:03-5243-3651 FAX:03-5243-3652
E-mail: mizue@clcnet.jp
URL: https://clcnetwork.co.jp/shop_mizue.html



携帯サイトから物件詳細を閲覧できます!

取引態様	手数料負担の割合	貸主	借主
仲介	手数料配分の割合	元付	客付