

FOR RENT

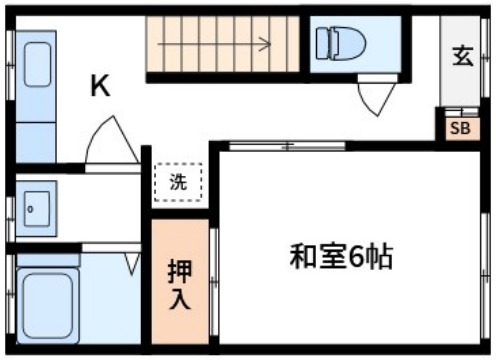
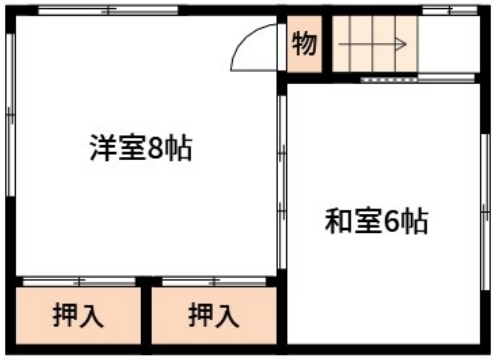
賃料	管理費等
87,000円	0円

1フロア1住戸, 2F以上, 2面採光, 角住戸, 最上階, 上階無し, メールボックス

【外観】



【間取り図】



間取り	3K		
敷金	1ヶ月	礼金	1ヶ月
敷引/償却金	-	保証金	-
物件種別	戸建		
建物名・部屋番号	西瑞江3丁目戸建 1号室		
物件所在地	東京都江戸川区西瑞江3丁目24-33		
交通	都営新宿線 一之江駅 徒歩13分 都営新宿線 瑞江駅 徒歩16分		
間取詳細			
構造・規模	木造 2階建 1-2階		
専有面積	42㎡	向き	南東
築年月	1991年5月	契約期間	2年
損害保険	有	入居時期	相談
駐車場	無		
設備	2口コンロ, ガスキッチン, ガスコンロ設置可, シャワー, シューズボックス, トイレ有, バス・トイレ別, バ		
その他費用			
入居諸条件			
保証会社	必須 初回保証委託費 総賃料の50% 年間保証委託費 10,000円		
備考			

図面と現況が異なる場合は現況が優先となります。

間取りの「S」はサービスルーム(納戸)です。

情報更新日2024年9月15日

No.mz0000092288



東京都知事(5)第83270号
(公社)全日本不動産協会会員, (公社)首都圏不動産公正取引協議会加盟
株式会社CLCコーポレーション 瑞江店
東京都江戸川区瑞江2丁目3-15 ソフィアスリー3F
TEL:03-5243-3651 FAX:03-5243-3652
E-mail: mizue@clcnet.jp
URL: https://clcnetwork.co.jp/shop_mizue.html



携帯サイトから物件詳細を閲覧できます!

取引態様	手数料負担の割合	貸主	0%	借主	100%
仲介	手数料配分の割合	元付	0%	客付	100%