

FOR RENT

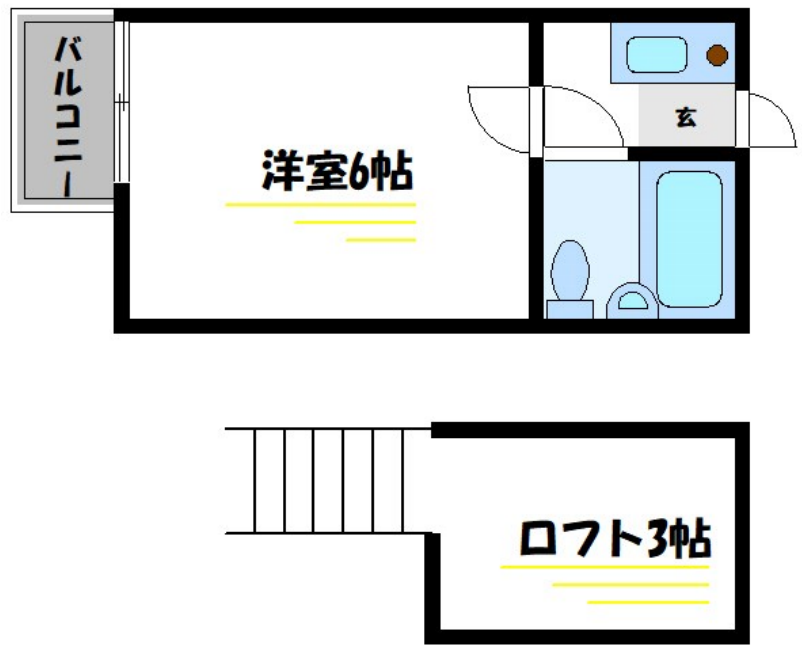
| | |
|---------|--------|
| 賃料 | 管理費等 |
| 47,000円 | 2,000円 |

ロフト,メールボックス

【外観】



【間取り図】



| | | | |
|----------|---|------|----|
| 間取り | 1K | | |
| 敷金 | 無 | 礼金 | - |
| 敷引/償却金 | - | 保証金 | - |
| 物件種別 | アパート | | |
| 建物名・部屋番号 | メモリーズハウス 102号室 | | |
| 物件所在地 | 東京都江戸川区西瑞江3丁目3-124 | | |
| 交通 | 都営新宿線 瑞江駅 徒歩10分 都営新宿線 一之江駅 徒歩15分 | | |
| 間取詳細 | 洋室(6畳) ロフト(3畳) | | |
| 構造・規模 | 木造 2階建 1階 | | |
| 専有面積 | 15.68㎡ | 向き | 南 |
| 築年月 | 1987年2月 | 契約期間 | 2年 |
| 損害保険 | 有 | 入居時期 | 即時 |
| 駐車場 | | | |
| 設備 | IHクッキングヒーター,インターホン,ガスコンロ設置済,ガス給湯,システムキッチン,シャッター,シャ | | |
| その他費用 | [一時金] 退去負担金: 38,500円 | | |
| 入居諸条件 | ペット不可 二人不可 法人相談 ルームシェア不可 | | |
| 保証会社 | | | |
| 備考 | こちらのお部屋のお問合せはCLCコーポレーション瑞江支店までお気軽にお問合せ下さい お部屋探し全力サポートいたします! TEL: 03-5243-3651 | | |

図面と現況が異なる場合は現況が優先となります。

間取りの「S」はサービスルーム(納戸)です。

情報更新日2024年9月16日

No.mz0000092293



東京都知事(5)第83270号
(公社)全日本不動産協会会員, (公社)首都圏不動産公正取引協議会加盟
株式会社CLCコーポレーション 瑞江店
東京都江戸川区瑞江2丁目3-15 ソフィアスリー3F
TEL:03-5243-3651 FAX:03-5243-3652
E-mail: mizue@clcnet.jp
URL: https://clcnetwork.co.jp/shop_mizue.html



携帯サイトから物件詳細を閲覧できます!

| | | | | | |
|------|----------|----|----|----|------|
| 取引態様 | 手数料負担の割合 | 貸主 | 0% | 借主 | 100% |
| 仲介 | 手数料配分の割合 | 元付 | 0% | 客付 | 100% |