

# FOR RENT

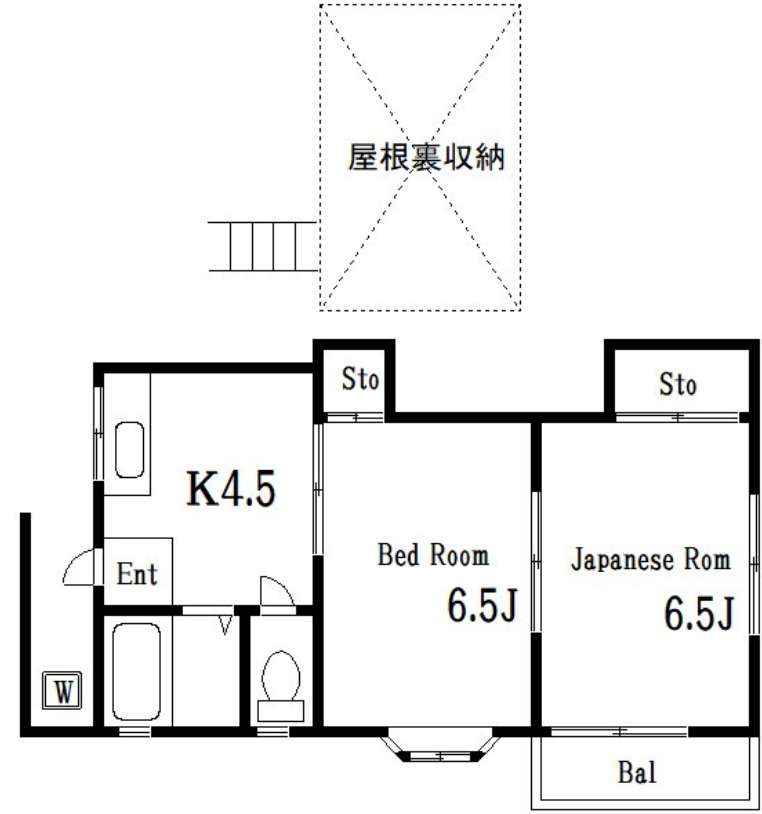
|         |      |
|---------|------|
| 賃料      | 管理費等 |
| 68,000円 | 0円   |

2 F 以上, 2 面採光, 3 面採光, 角住戸, 最上階, 上階無し, 通風良好, 陽当たり良好

【外観】



【間取り図】



図面と現況が異なる場合は現況が優先となります。

間取りの「S」はサービスルーム(納戸)です。

|          |   |      |    |
|----------|---|------|----|
| 間取り      | 2K  |      |    |
| 敷金       | 1ヶ月   | 礼金   | 無  |
| 敷引/償却金   | -   | 保証金  | -  |
| 物件種別     | アパート  |      |    |
| 建物名・部屋番号 | シャルル鹿島田 201号室   |      |    |
| 物件所在地    | 東京都江戸川区江戸川 1 丁目36-12  |      |    |
| 交通       | 都営新宿線 瑞江駅 徒歩10分<br>都営新宿線 一之江駅 徒歩31分                         |      |    |
| 間取詳細     | 和室(6.5畳) 洋室(6.5畳) K(4.5畳)                                   |      |    |
| 構造・規模    | 木造 2階建 2階   |      |    |
| 専有面積     | 38.68㎡  | 向き   | 南西 |
| 築年月      | 1989年12月  | 契約期間 | 2年 |
| 損害保険     | 有 20,000円 24ヶ月  | 入居時期 | 相談 |
| 駐車場      |   |      |    |
| 設備       | 2口コンロ, インターホン, エアコン, オートバス, ガスキッチン, ガスコンロ設置可, シャワー, トイレ有,   |      |    |
| その他費用    |   |      |    |
| 入居諸条件    |   |      |    |
| 保証会社     | 必須 初回保証委託費 総賃料の50%  |      |    |
| 備考       | こちらのお部屋のお問合せはCLCコーポレーション瑞江支店までお気軽にお問合せ下さい お部屋探し全力サポートいたします! |      |    |

情報更新日2024年9月16日

No.mz0000092301



東京都知事(5)第83270号  
 (公社)全日本不動産協会会員, (公社)首都圏不動産公正取引協議会加盟  
**株式会社CLCコーポレーション 瑞江店**  
 東京都江戸川区瑞江2丁目3-15 ソフィアスリー3F  
 TEL:03-5243-3651 FAX:03-5243-3652  
 E-mail: mizue@clcnet.jp  
 URL: https://clcnetwork.co.jp/shop\_mizue.html



携帯サイトから物件詳細を閲覧できます!

|      |          |    |    |
|------|----------|----|----|
| 取引態様 | 手数料負担の割合 | 貸主 | 借主 |
| 仲介   | 手数料配分の割合 | 元付 | 客付 |