

FOR RENT

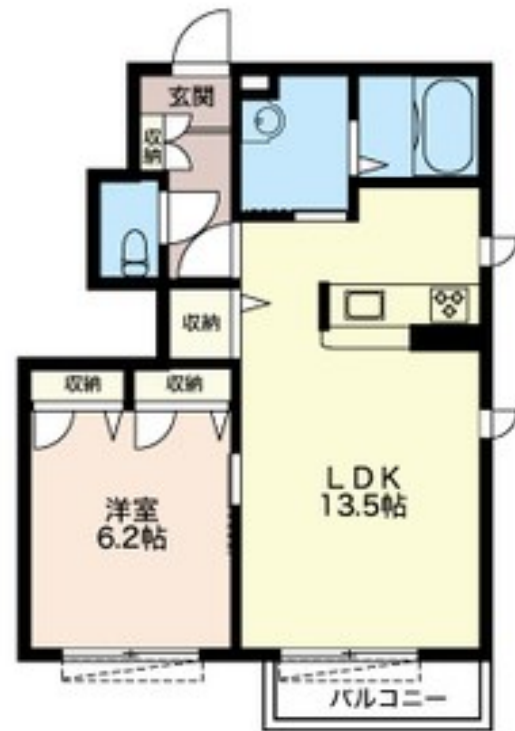
賃料	管理費等
87,000円	4,500円

2面採光,ディンプルキー,角住戸,玄関ホール,通風良好,陽当たり良好,閑静な住宅街

【外観】



【間取り図】



間取り	1LDK		
敷金	無	礼金	0.5ヶ月
敷引/償却金	-	保証金	-
物件種別	アパート		
建物名・部屋番号	ピアネイロ * 101号室		
物件所在地	東京都江戸川区北篠崎2丁目9-4		
交通	都営新宿線 篠崎駅 徒歩23分 中央・総武線各停 小岩駅 徒歩30分		
間取詳細	洋室(6.2畳) LDK(13.5畳)		
構造・規模	軽量鉄骨 2階建 1階		
専有面積	46.71㎡	向き	西
築年月	2013年1月	契約期間	2年
損害保険	有	入居時期	即時
駐車場	要問い合わせ 駐輪場		
設備	2口コンロ, 3口以上コンロ, 3点給湯, B S, C S, T Vインターホン, インターネット専用線配線済み, イ		
その他費用	[一時金] 退去クリーニング費用: 63,800円		
入居諸条件	ペット不可 事務所不可 楽器等の使用不可		
保証会社	必須 初回保証委託費: 33,000円 月額: 総賃料2%		
備考	高遮音床 S H A I D 55対応, 積水ハウス施工のシャームゾン 3コンロ付システムキッチンや追焚付のお風呂, 浴室乾燥機, 洗濯機能付便座など水周り設備も充実しています		

図面と現況が異なる場合は現況が優先となります。

間取りの「S」はサービスルーム(納戸)です。

情報更新日2024年11月17日

No.mz0000092350



東京都知事(5)第83270号
(公社)全日本不動産協会会員, (公社)首都圏不動産公正取引協議会加盟
株式会社CLCコーポレーション 瑞江店
東京都江戸川区瑞江2丁目3-15 ソフィアスリー3F
TEL:03-5243-3651 FAX:03-5243-3652
E-mail: mizue@clcnet.jp
URL: https://clcnetwork.co.jp/shop_mizue.html



携帯サイトから物件詳細を閲覧できます!

取引態様	手数料負担の割合	貸主	0%	借主	100%
仲介	手数料配分の割合	元付	0%	客付	100%