

FOR RENT

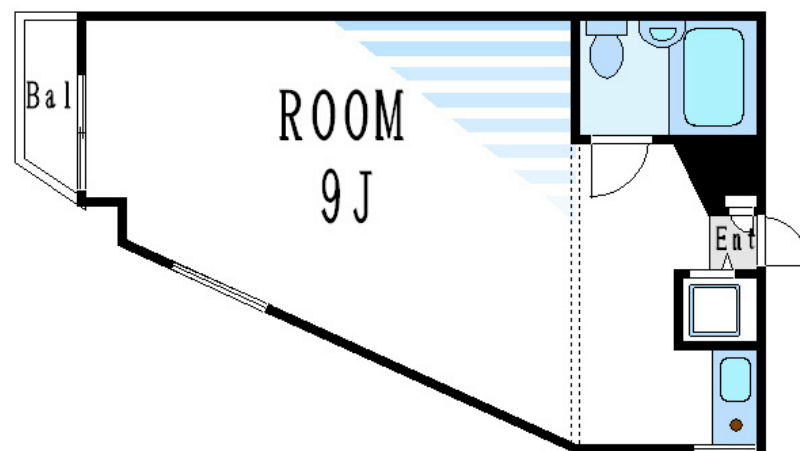
賃料	管理費等
60,000円	2,000円

2F以上,オートロック,角住戸,通風良好,陽当たり良好,デザイナーズ,駅まで平坦

【外観】



【間取り図】



間取り	1R		
敷金	1ヶ月	礼金	無
敷引/償却金	-	保証金	無
物件種別	マンション		
建物名・部屋番号	ウインクヒル		
物件所在地	東京都江戸川区一之江町3014		
交通	都営新宿線 船堀駅 徒歩10分 都営新宿線 一之江駅 徒歩14分		
間取詳細	洋室(9畳)		
構造・規模	鉄骨 4階建 2階		
専有面積	20㎡	向き	西
築年月	1992年4月	契約期間	2年
損害保険	有	入居時期	相談
駐車場	駐輪場 バイク置き場		
設備	IHクッキングヒーター,インターホン,エアコン,カーテン付,ガス給湯,シャワー,シューズボックス,テ		
その他費用			
入居諸条件	ペット可		
保証会社	必須 初回保証委託費 総賃料の50% 年間保証委託費 10,000円		
備考	ペット飼育相談可 猫のみ		

図面と現況が異なる場合は現況が優先となります。

間取りの「S」はサービスルーム(納戸)です。

情報更新日2024年9月19日

No.mz0000092357

お問合せ先



東京都知事(5)第83270号

(公社)全日本不動産協会会員,(公社)首都圏不動産公正取引協議会加盟

株式会社CLCコーポレーション 瑞江店

東京都江戸川区瑞江2丁目3-15 ソフィアスリー3F

TEL:03-5243-3651

FAX:03-5243-3652

E-mail: mizue@clcnet.jp

URL: https://clcnetwork.co.jp/shop_mizue.html



携帯サイトから物件詳細を閲覧できます!

取引態様	手数料負担の割合	貸主	0%	借主	100%
仲介	手数料配分の割合	元付	0%	客付	100%