

FOR RENT

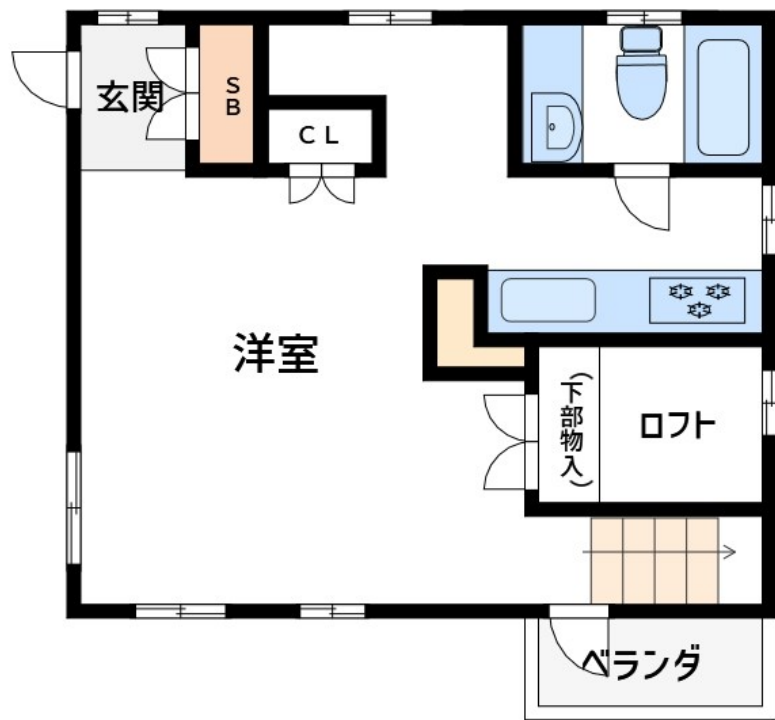
賃料	管理費等
78,000円	2,000円

1フロア1住戸, 2F以上, 2面採光, ロフト, 角住戸, 最上階, 上階無し, 内装コンクリート打ち, デザイナーズ, メールボックス

【外観】



【間取り図】



間取り	1R		
敷金	1ヶ月	礼金	1ヶ月
敷引/償却金	-	保証金	-
物件種別	マンション		
建物名・部屋番号	M-PETIT GRAN (プチグラン)		
物件所在地	東京都江戸川区瑞江2丁目26-15		
交通	都営新宿線 瑞江駅 徒歩9分 都営新宿線 篠崎駅 徒歩19分		
間取詳細			
構造・規模	鉄筋コンクリート 3階建 3階		
専有面積	33.06㎡	向き	
築年月	1996年7月	契約期間	2年
損害保険	有	入居時期	相談
駐車場			
設備	3口以上コンロ, 3点給湯, CATV, TVインターホン, ウォークインクローゼット, エアコン, カウンター		
その他費用			
入居諸条件			
保証会社	必須 初回保証委託費 総賃料の50% 年間保証委託費 10,000円-		
備考			

図面と現況が異なる場合は現況が優先となります。

間取りの「S」はサービスルーム(納戸)です。

情報更新日2024年9月19日

No.mz0000092360



東京都知事(5)第83270号
 (公社)全日本不動産協会会員, (公社)首都圏不動産公正取引協議会加盟
株式会社CLCコーポレーション 瑞江店
 東京都江戸川区瑞江2丁目3-15 ソフィアスリー3F
 TEL:03-5243-3651 FAX:03-5243-3652
 E-mail: mizue@clcnet.jp
 URL: https://clcnetwork.co.jp/shop_mizue.html



携帯サイトから物件詳細を閲覧できます!

取引態様	手数料負担の割合	貸主	0%	借主	100%
仲介	手数料配分の割合	元付	0%	客付	100%