

FOR RENT

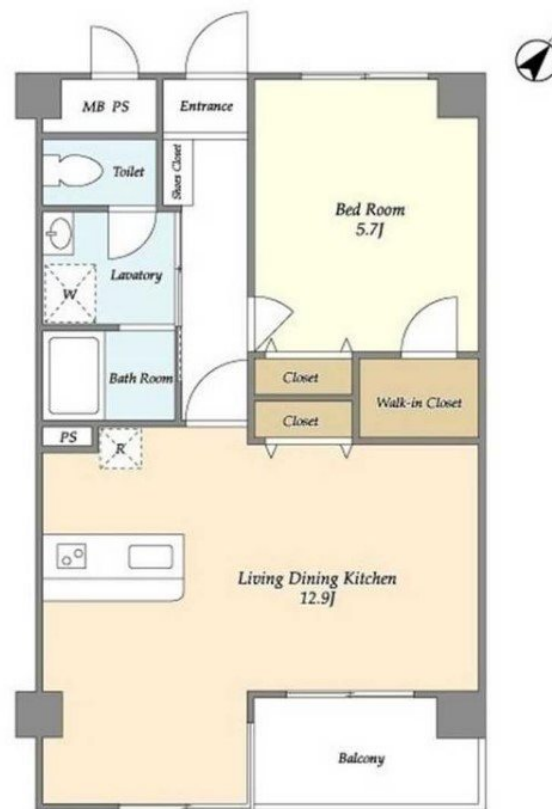
賃料	管理費等
125,000円	8,000円

2 F 以上,玄関ホール,外壁コンクリート,外壁タイル張り,閑静な住宅街,メールボックス

【外観】



【間取り図】



図面と現況が異なる場合は現況が優先となります。

間取りの「S」はサービスルーム(納戸)です。

間取り	1LDK		
敷金	1ヶ月	礼金	無
敷引/償却金	-	保証金	-
物件種別	マンション		
建物名・部屋番号	ウィルテラス船堀		
物件所在地	東京都江戸川区松江5丁目6-2		
交通	都営新宿線 船堀駅 徒歩9分 都営新宿線 一之江駅 徒歩21分		
間取詳細	洋室(5.7畳) LDK(12.9畳)		
構造・規模	鉄骨鉄筋コンクリート 10階建 2階		
専有面積	48.18㎡	向き	東
築年月	1989年9月	契約期間	2年
損害保険	有	入居時期	即時
駐車場	駐輪場		
設備	2口コンロ, B S, C A T V, C S, I H キッキングヒーター, T V インターホン, インターホン, ウォークイ		
その他費用	[一時金] 鍵交換代: 22,000円		
入居諸条件			
保証会社	可 お問い合わせくださいませ。		
備考	こちらのお部屋のお問合せはCLCコーポレーション瑞江支店までお気軽にお問合せ下さい お部屋探し全力サポートいたします! TEL: 03-5243-3651		

情報更新日2024年11月21日

No.mz0000092372

お問合せ先



東京都知事(5)第83270号

(公社)全日本不動産協会会員, (公社)首都圏不動産公正取引協議会加盟

株式会社CLCコーポレーション 瑞江店

東京都江戸川区瑞江2丁目3-15 ソフィアスリー3F

TEL:03-5243-3651

FAX:03-5243-3652

E-mail: mizue@clcnet.jp

URL: https://clcnetwork.co.jp/shop_mizue.html



携帯サイトから物件詳細を閲覧できます!

取引態様	手数料負担の割合	貸主	借主
仲介	手数料配分の割合	元付	客付