

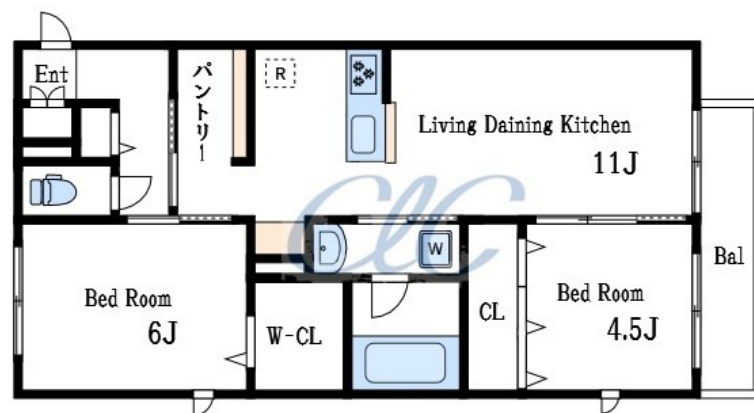
| | |
|----------|--------|
| 賃料 | 管理費等 |
| 164,000円 | 9,000円 |

2面採光,オートロック,ディンプルキー,モニタ付オートロック,角住戸,玄関ホール,振り分け,メールボックス

【外観】



【間取り図】



| | | | |
|----------|--|------|-----|
| 間取り | 2LDK | | |
| 敷金 | 1ヶ月 | 礼金 | 2ヶ月 |
| 敷引/償却金 | - | 保証金 | - |
| 物件種別 | マンション | | |
| 建物名・部屋番号 | ユーグロシアC | | |
| 物件所在地 | 東京都江戸川区宇喜田町1486- | | |
| 交通 | 都営新宿線 船堀駅 徒歩10分 東京メトロ東西線 西葛西駅 徒歩25分 | | |
| 間取詳細 | 洋室(6畳) LDK(11畳) 洋室(4.5畳) | | |
| 構造・規模 | 鉄骨 3階建 1階 | | |
| 専有面積 | 57.97㎡ | 向き | 南東 |
| 築年月 | 2024年10月上旬 | 契約期間 | 2年 |
| 損害保険 | 有 | 入居時期 | 即時 |
| 駐車場 | 無 駐輪場 | | |
| 設備 | 2口コンロ, 3口以上コンロ, 3点給湯, B S, T Vインターホン, インターホン, ウォークインクローゼット | | |
| その他費用 | | | |
| 入居諸条件 | ペット可 事務所不可 性別不問 二人可 法人可 | | |
| 保証会社 | 必須 お問い合わせくださいませ。 | | |
| 備考 | | | |

図面と現況が異なる場合は現況が優先となります。

間取りの「S」はサービスルーム(納戸)です。

情報更新日2024年10月20日

No.mz0000092392

お問合せ先



東京都知事(5)第83270号

(公社)全日本不動産協会会員, (公社)首都圏不動産公正取引協議会加盟

株式会社CLCコーポレーション 瑞江店

東京都江戸川区瑞江2丁目3-15 ソフィアスリー3F

TEL:03-5243-3651

FAX:03-5243-3652

E-mail: mizue@clcnet.jp

URL: https://clcnetwork.co.jp/shop_mizue.html



携帯サイトから物件詳細を閲覧できます!

| | | | | | |
|------|----------|----|----|----|------|
| 取引態様 | 手数料負担の割合 | 貸主 | 0% | 借主 | 100% |
| 仲介 | 手数料配分の割合 | 元付 | 0% | 客付 | 100% |