

# FOR RENT

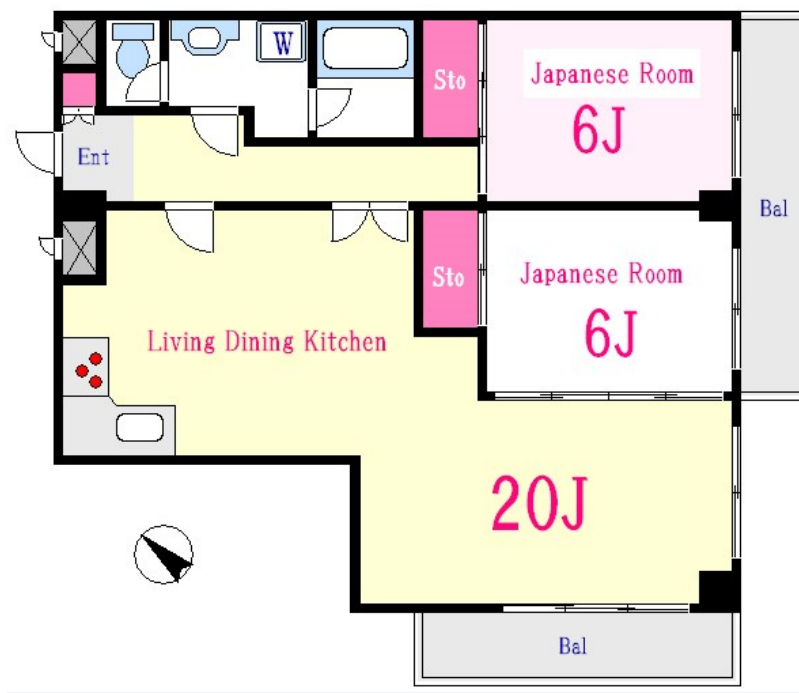
賃料	管理費等
190,000円	10,000円

2 F 以上, 2 面採光, 角住戸, 高層階, 陽当たり良好, 閑静な住宅街

【外観】



【間取り図】



間取り	2LDK		
敷金	1ヶ月	礼金	無
敷引/償却金	-	保証金	無
物件種別	マンション		
建物名・部屋番号	コスモリード船堀		
物件所在地	東京都江戸川区船堀2丁目15-26		
交通	都営新宿線 船堀駅 徒歩2分 東京メトロ東西線 西葛西駅 徒歩33分		
間取詳細	洋室(6畳) 洋室(6畳) LDK(20畳)		
構造・規模	鉄筋コンクリート 5階建 4階		
専有面積	76.59㎡	向き	南東
築年月	1989年1月	契約期間	2年
損害保険	有	入居時期	即時
駐車場	無 駐輪場		
設備	3口以上コンロ, CATV, TVインターホン, エアコン, カウンターキッチン, ガス給湯, グリル, クローゼ		
その他費用	[一時金] 鍵交換費用: 33,000円		
入居諸条件	性別不問 二人可 法人可 子供可		
保証会社			
備考	こちらのお部屋のお問合せはCLCコーポレーション瑞江支店までお気軽にお問合せ下さい お部屋探し全力サポートいたします! TEL: 03-5243-3651		

図面と現況が異なる場合は現況が優先となります。

間取りの「S」はサービスルーム(納戸)です。

情報更新日2024年11月20日

No.mz0000092598

お問合せ先



東京都知事(5)第83270号

(公社)全日本不動産協会会員, (公社)首都圏不動産公正取引協議会加盟

**株式会社CLCコーポレーション 瑞江店**

東京都江戸川区瑞江2丁目3-15ソフィアスリー3F

TEL:03-5243-3651

FAX:03-5243-3652

E-mail: mizue@clcnet.jp

URL: https://clcnetwork.co.jp/shop\_mizue.html



携帯サイトから物件詳細を閲覧できます!

取引態様	手数料負担の割合	貸主	借主
仲介	手数料配分の割合	元付	客付