

# FOR RENT

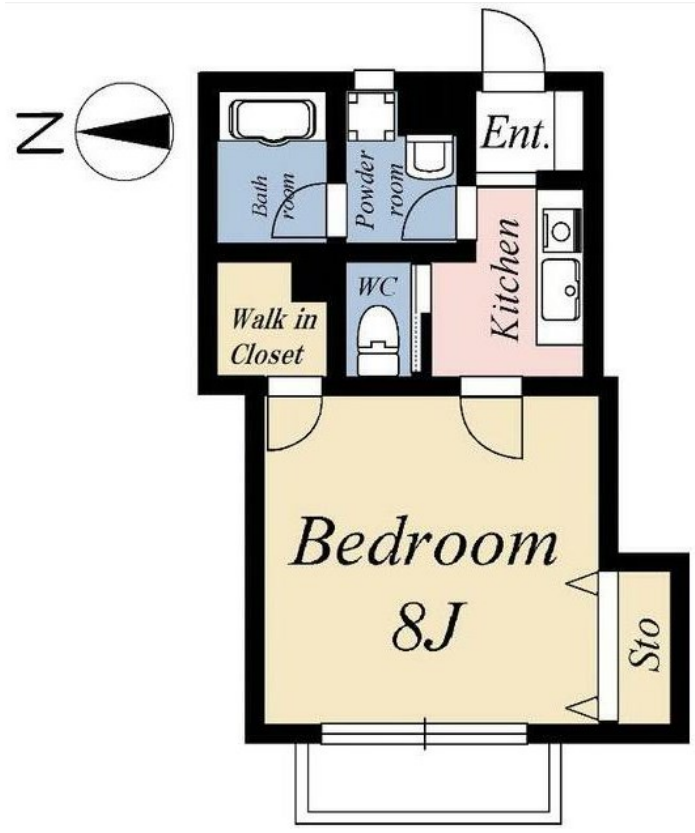
賃料	管理費等
78,000円	2,000円

2F以上,ダブルロック,陽当たり良好,駅まで平坦,駅前,閑静な住宅街

【外観】



【間取り図】



図面と現況が異なる場合は現況が優先となります。

間取りの「S」はサービスルーム(納戸)です。

間取り	1K		
敷金	無	礼金	1ヶ月
敷引/償却金	-	保証金	-
物件種別	アパート		
建物名・部屋番号	アガパンサス		
物件所在地	東京都江戸川区篠崎町2丁目34-3		
交通	都営新宿線 篠崎駅 徒歩4分 都営新宿線 瑞江駅 徒歩30分		
間取詳細	K(2畳) 洋室(8畳)		
構造・規模	木造 2階建 2階		
専有面積	28.01㎡	向き	
築年月	2005年9月	契約期間	2年
損害保険	有	入居時期	2024年11月上旬予定
駐車場	駐輪場		
設備	CATV, CATVインターネット, TVインターホン, インターネット専用線 配線済み, インターホン, ウォ		
その他費用	[一時金] クリーニング代: 77,000円		
入居諸条件	单身可		
保証会社			
備考			

情報更新日2024年11月10日

No.mz0000092692



東京都知事(5)第83270号  
(公社)全日本不動産協会会員, (公社)首都圏不動産公正取引協議会加盟  
**株式会社CLCコーポレーション 瑞江店**  
東京都江戸川区瑞江2丁目3-15 ソフィアスリー3F  
TEL:03-5243-3651 FAX:03-5243-3652  
E-mail: mizue@clcnet.jp  
URL: https://clcnetwork.co.jp/shop\_mizue.html



携帯サイトから物件詳細を閲覧できます!

取引態様	手数料負担の割合	貸主	借主
仲介	手数料配分の割合	元付	客付