

FOR RENT

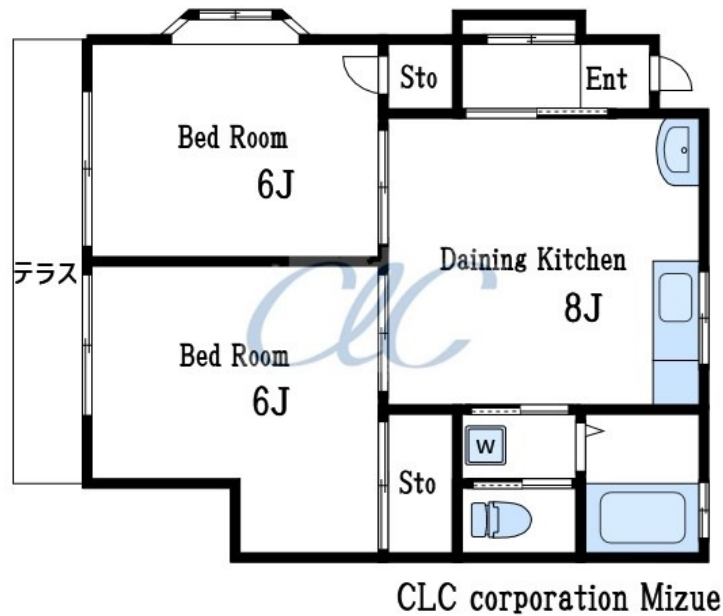
賃料	管理費等
80,000円	0円

1フロア2住戸, 2F以上, 2面採光, 角住戸, 最上階, 出窓, 上階無し, 振り分け, 通風良好, 陽当たり良好, 駅まで平坦, 閑静な住宅街

【外観】



【間取り図】



図面と現況が異なる場合は現況が優先となります。

間取りの「S」はサービスルーム(納戸)です。

間取り	2DK		
敷金	1ヶ月	礼金	1ヶ月
敷引/償却金	-	保証金	-
物件種別	アパート		
建物名・部屋番号	MOハイムB 102号室		
物件所在地	東京都江戸川区西瑞江3丁目16-5		
交通	都営新宿線 一之江駅 徒歩12分 都営新宿線 瑞江駅 徒歩13分		
間取詳細	洋室(6畳) 洋室(6畳) DK(8畳)		
構造・規模	木造 2階建 1階		
専有面積	44.64㎡	向き	
築年月	1989年3月	契約期間	2年
損害保険	有	入居時期	即時
駐車場	近隣駐車場 13000円/月 ~ 駐輪場		
設備	2口コンロ, 3点給湯, インターネット専用線配線済み, ガスキッチン, ガスコンロ設置可, ガス給湯, キッチン		
その他費用			
入居諸条件	二人可 法人可 子供可		
保証会社			
備考	こちらのお部屋のお問合せはCLCコーポレーション瑞江支店までお気軽にお問合せ下さい お部屋探し全力サポートいたします!		

情報更新日2024年10月24日

No.mz0000092748



東京都知事(5)第83270号
 (公社)全日本不動産協会会員, (公社)首都圏不動産公正取引協議会加盟
株式会社CLCコーポレーション 瑞江店
 東京都江戸川区瑞江2丁目3-15 ソフィアスリー3F
 TEL:03-5243-3651 FAX:03-5243-3652
 E-mail: mizue@clcnet.jp
 URL: https://clcnetwork.co.jp/shop_mizue.html



携帯サイトから物件詳細を閲覧できます!

取引態様	手数料負担の割合	貸主	借主
仲介	手数料配分の割合	元付	客付