

# FOR RENT

賃料	管理費等
112,000円	6,500円

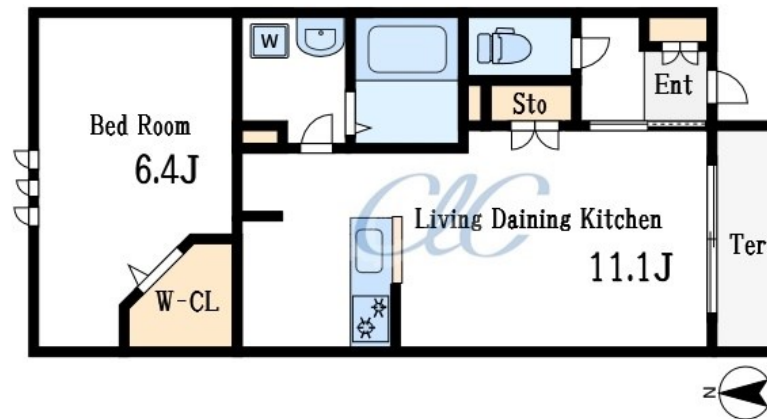
## CLCコーポレーションまでお気軽にお問い合わせ

セキュリティ有り,振り分け,メールボックス

【外観】



【間取り図】



間取り	1LDK		
敷金	1ヶ月	礼金	1ヶ月
敷引/償却金	-	保証金	-
物件種別	マンション		
建物名・部屋番号	Maison d'azur		
物件所在地	東京都江戸川区谷河内1丁目10-12		
交通	都営新宿線 篠崎駅 徒歩12分 都営新宿線 瑞江駅 徒歩14分		
間取詳細			
構造・規模	ALC 2階建 1階		
専有面積	43.14㎡	向き	
築年月	2017年2月	契約期間	2年
損害保険	有	入居時期	相談
駐車場	無 駐輪場		
設備	2口コンロ, B S, T Vインターホン, ウォークインクローゼット, エアコン, エアコン2台, エアコン全室,		
その他費用	[一時金] 鍵交換費用: 16,500円		
入居諸条件			
保証会社	必須 初回保証委託費賃料等の50%		
備考			

図面と現況が異なる場合は現況が優先となります。

間取りの「S」はサービスルーム(納戸)です。

情報更新日2026年6月14日

No.mz0000092773

お問合せ先



東京都知事(5)第83270号

(公社)全日本不動産協会会員, (公社)首都圏不動産公正取引協議会加盟

**株式会社CLCコーポレーション 瑞江店**

東京都江戸川区瑞江2丁目3-15ソフィアスリー3F

TEL:03-5243-3651

FAX:03-5243-3652

E-mail: mizue@clcnet.jp

URL: [https://clcnetwork.co.jp/shop\\_mizue.html](https://clcnetwork.co.jp/shop_mizue.html)



携帯サイトから物件詳細を閲覧できます!

取引態様	手数料負担の割合	貸主	0%	借主	100%
仲介	手数料配分の割合	元付	0%	客付	100%