

FOR RENT

賃料	管理費等
105,000円	3,000円

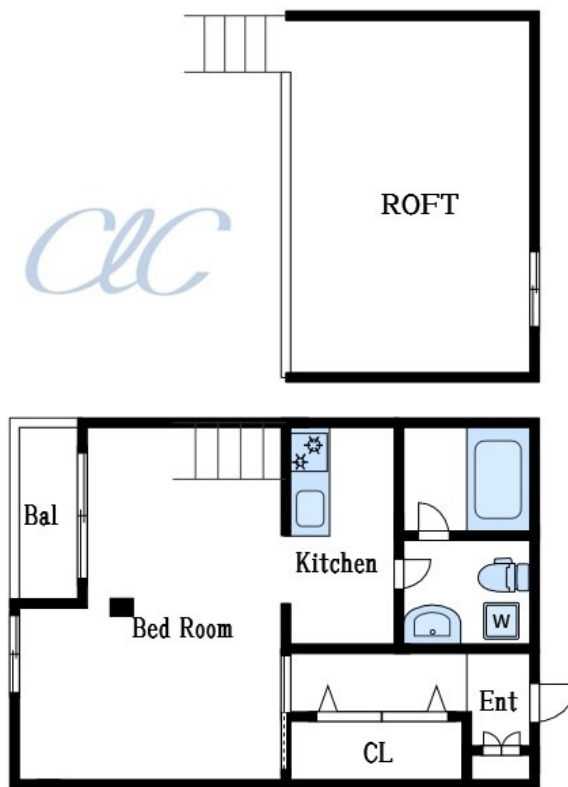
本物件についてのさらに詳しい情報、または見学

1フロア2住戸, 2F以上, セキュリティ有り, ダブルロック, ディンプルキー, ロフト, 角住戸, 最上階, 上階無し, 振り分け, 東南角住戸, リノベーション, メールボックス

【外観】



【間取り図】



図面と現況が異なる場合は現況が優先となります。

間取りの「S」はサービスルーム(納戸)です。

間取り	1K		
敷金	1ヶ月	礼金	無
敷引/償却金	-	保証金	-
物件種別	アパート		
建物名・部屋番号	アルカディア 202号室		
物件所在地	東京都江戸川区篠崎町4丁目8-7		
交通	都営新宿線 篠崎駅 徒歩10分 都営新宿線 瑞江駅 徒歩15分		
間取詳細			
構造・規模	木造 2階建 2階		
専有面積	27.34㎡	向き	
築年月	1995年8月	契約期間	2年
損害保険	有	入居時期	即時
駐車場	駐輪場		
設備	24時間換気システム, 2口コンロ, IHクッキングヒーター, TVインターホン, エアコン, オートバス, カ		
その他費用			
入居諸条件	ペット不可 事務所不可 楽器等の使用不可 二人可		
保証会社			
備考			

情報更新日2026年5月1日

No.mz0000092861

お問合せ先



東京都知事(5)第83270号

(公社)全日本不動産協会会員, (公社)首都圏不動産公正取引協議会加盟

株式会社CLCコーポレーション 瑞江店

東京都江戸川区瑞江2丁目3-15ソフィアスリー3F

TEL:03-5243-3651

FAX:03-5243-3652

E-mail: mizue@clcnet.jp

URL: https://clcnetwork.co.jp/shop_mizue.html



携帯サイトから物件詳細を閲覧できます!

取引態様	手数料負担の割合	貸主	借主
仲介	手数料配分の割合	元付	客付