

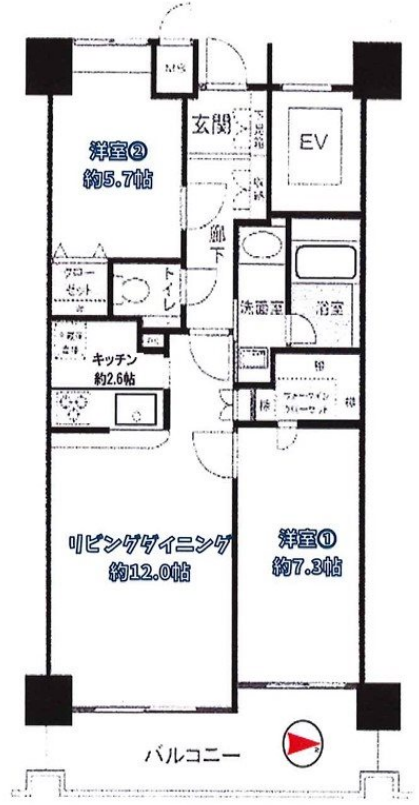
# FOR RENT

賃料	管理費等
146,000円	14,000円

2F以上,オートロック,ダブルロック

【外観】

【間取り図】



間取り	2LDK		
敷金	1ヶ月	礼金	1ヶ月
敷引/償却金	-	保証金	-
物件種別	マンション		
建物名・部屋番号	エストビエント篠崎ラフィナート		
物件所在地	東京都江戸川区篠崎町1丁目28-5		
交通	都営新宿線 篠崎駅 徒歩6分 都営新宿線 瑞江駅 徒歩32分		
間取詳細	洋室(5.7畳) 洋室(7.3畳) LDK(14.8畳)		
構造・規模	鉄筋コンクリート 8階建 6階		
専有面積	63.42㎡	向き	東
築年月	2007年12月	契約期間	2年
損害保険		入居時期	相談
駐車場	付(無料)		
設備	3口以上コンロ, CATV, TVインターホン, ウォークインクローゼット, エアコン, ガスコンロ設置済, グ		
その他費用	[一時金] 鍵交換費用: 38,500円 リーフサポート24: 19,800円		
入居諸条件	ペット相談		
保証会社	必須 初回総賃料50%、以降毎月1%、初回引落事務手数料5,050円		
備考	こちらのお部屋のお問合せはCLCコーポレーションまでお気軽にお問合せ下さい お部屋探し全力サポートいたします!		

図面と現況が異なる場合は現況が優先となります。

間取りの「S」はサービスルーム(納戸)です。

情報更新日2024年10月11日

No.mz0000092882



東京都知事(5)第83270号  
 (公社)全日本不動産協会会員, (公社)首都圏不動産公正取引協議会加盟  
**株式会社CLCコーポレーション 瑞江店**  
 東京都江戸川区瑞江2丁目3-15 ソフィアスリー3F  
 TEL:03-5243-3651 FAX:03-5243-3652  
 E-mail: mizue@clcnet.jp  
 URL: https://clcnetwork.co.jp/shop\_mizue.html



携帯サイトから物件詳細を閲覧できます!

取引態様	手数料負担の割合	貸主	0%	借主	100%
仲介	手数料配分の割合	元付	0%	客付	100%